

# EINSATZ IM STRASSENBAU – MASSGESCHNEIDERTER WASSERTANK FÜR JCB FASTRAC

Eines der größten Bauunternehmen Europas verdichtet seit Kurzem Straßen und Bauflächen mit Rüttelplatten auf einem JCB Fastrac. Für ein verbessertes Ergebnis und staubfreie Arbeiten sorgt ein maßgeschneiderter Multiwash-Wassertank von Eco Technologies.

Lastwägen mit Ladegut, große und kleine Straßenwalzen, riesige Asphaltiermaschinen, eine Straßensperre und viele Bauarbeiter sind typische Bilder einer Straßen-Baustelle. Bei der Strabag, eines der größten Bauunternehmen Europas, ist ab sofort ein JCB Fastrac 4160 im Einsatz. Der 160 PS starke Traktor hat eine Vollfederung an Vorder- und Hinterachse, ein stufenloses Getriebe mit einer Endgeschwindigkeit von 60 km/h und einen Wendekreis von unter 10 Metern. Er ist mit zwei Plattenverdichtern und einem 2.000 Liter fassenden Wassertank ausgestattet, die ihn zu einer multifunktionalen Straßenbaumaschine werden lassen.



Der 160 PS starke JCB Fastrac wird mit zwei leistungsstarken Rüttelplatten und einem 2.000 Liter ecotech Multiwash-Wassertank zur wendigen Straßenwalze.

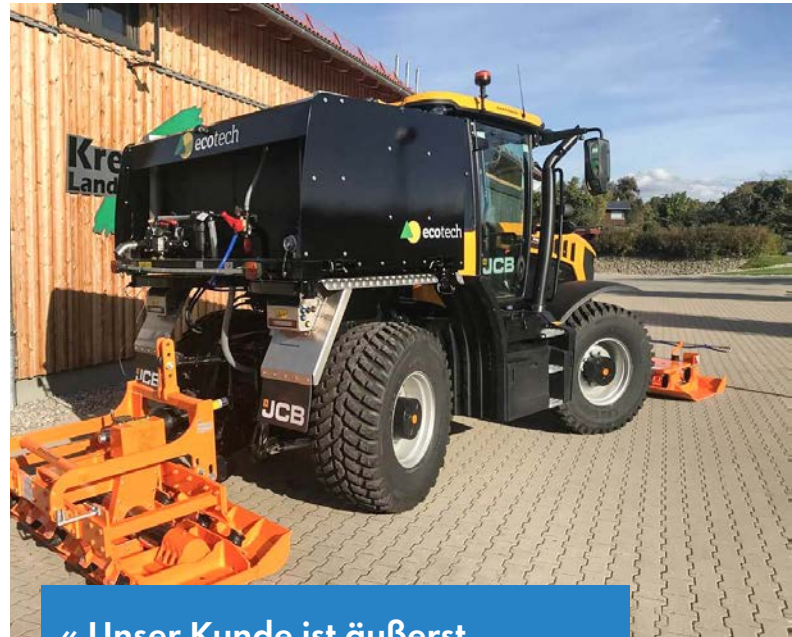
## Wendigkeit und Flexibilität auf beengten Baustellen

Die Anforderung des Kunden an die neu angeschaffte Maschine lautete: sehr gute Oberflächen-Verdichtung und Beweglichkeit auf engen Baustellen. Denn die Anforderungen an Verdichtung von Wegen und Bauflächen werden in der heutigen Zeit immer größer und komplexer und große, schwere Walzen finden nicht immer genügend Platz auf einer Baustelle. Mit dem JCB Fastrac und den zwei 1.500 kg schweren Plattenverdichtern mit je einer Größe von 2.400 x 600 mm und einer Zentrifugalkraft von ca. 40/70 kN pro Platte ist man flexibel, wendig und verdichtet auch schmale, enge Stellen einwandfrei. Der passgenaue ecotech Multiwash-Tankaufbau ist auf die Kugelpunkte des Fastrac aufgebaut und versorgt mit einer hydraulisch angetriebenen Niederdruckpumpe den 2,5 m breiten Sprühbalken auf der Front-Rüttelplatte mit Wasser. Damit wird beim Verdichten die Oberfläche mit Wasser benetzt, um staubfreies Arbeiten zu gewährleisten und ein optimales Ergebnis zu erzielen.

## Kremler Landtechnik – ein Unternehmen mit Tradition

Umgeben von Obstgärten, Wiesen und Äckern liegt in Lindau am wunderschönen Bodensee das Familienunternehmen Kremler Landtechnik GmbH & Co.KG. Aufbauend, auf die einstige Dorfschmiede, gründete Geschäftsführer Martin Kremler im Jahr 1975 den Landmaschinenbetrieb, in dem alles gekauft und repariert werden kann, was in der Landwirtschaft an Technik benötigt wird. Angefangen vom kleinen Rasenmäher bis hin zum leistungsstarken Großtraktor. Der Betrieb beschäftigt insgesamt 20 Mitarbeiter, wovon 15 in der Werkstatt tätig sind. Die Kremler Landtechnik bietet seinen Kunden flexible Lösungen, langjährige Erfahrung und außergewöhnliches Know-How in allen Bereichen. Das Unternehmen verkauft und repariert nicht nur Produkte, sondern entwickelt auch selbst innovative Lösungen für den praktischen Einsatz. So wie beispielsweise einen externen Fahrbetrieb, einen Tempomat oder eine Druckluftanlage für Traktoren.

Eco Technologies bedankt sich für die gute Zusammenarbeit mit dem Unternehmen Kremler Landtechnik GmbH & Co.KG und wünscht der Strabag weiterhin viel Freude mit ihrem ecotech Multiwash-Tankaufbau.



« Unser Kunde ist äußerst zufrieden mit seiner neuen Kombination bestehend aus dem JCB Fastrac, zwei Rüttelplatten und dem ecotech Wassertank. »

Armin Kremler  
Geschäftsführer von Kremler Landtechnik GmbH & Co.KG



**Kremler  
Landtechnik**

Kremler Landtechnik GmbH & Co.KG  
Unterreitnau 9e, D-88131 Lindau  
Telefon: +49 8382 27582-0  
[www.kremler.de](http://www.kremler.de)

Firmengründer: Martin Kremler

Gründungsjahr: 1975

Mitarbeiter: 20

Besonderheit: eigene, innovative  
Produkt-Entwicklungen