

# ECO UPDATE

Ausgabe 02/2020



## ECO-MULTIWASH WASSERTANK

Gießen - Waschen/Schwemmen und Hochdruckreinigen mit nur einer Maschine.

Seite 10-11

WIR SIND  
MERCEDES-BENZ UNIMOG  
EXPERT PARTNER

Seite 6 - 7

ECOTECH  
GIESSANLAGE  
FÜR 25.000 BÄUME

Seite 18 - 19

3 IN 1 - RÄUMEN,  
KEHREN, STREUEN

Seite 30 - 33



REVOLUTION LIEGT IN UNSERER NATUR.

www.ecotech.at 

# DER INHALT

## Mitarbeiterinterview mit Christoph Wesiak aus der CNC-Abteilung

Seite 4 - 5

## Wir sind Mercedes-Benz Unimog ExpertPartner

Seite 6 - 7

## Ecotech Grasabsaugung GS01 nach Tahiti geliefert

Seite 8 - 9

## Die ecotech Multiwash Wassertanks in der Gegenüberstellung

Seite 10 - 11

## Nachhaltig leben: Wasser ist kostbar - Regenwasser nutzen

Seite 12 - 15

## Wissenswertes über Wasser

Seite 16

## Steirische Käferbohnen in Sachsen geerntet

Seite 17

## Maßgeschneiderte Gießanlage für Landkreis Stendal

Seite 18 - 19

### Impressum:

**Herausgeber:** Eco Technologies Planungs-, Entwicklungs- und HandelsgesmbH  
 A-8403 Lebring, Philipsstraße 46, Tel. +43/3182/4420-0, Fax +43/3182/4420-17, e-mail: ecotech@ecotech.at, www.ecotech.at  
**Gesamtverantwortung:** Hans-Peter Hackl  
**Redaktion:** Hans-Peter Hackl, Elisabeth Zmugg, Anneliese Binder, **Fotos:** Eco Technologies, S. 8-9, S. 14 - 16 Pixabay, S. 17 Michael Hahmann, S. 18-19 Straßenbauamt Landkreis Stendal, S. 25 Willi Becker Landmaschinen GmbH & Co KG, S. 27 EDER GmbH, S. 43 Anneliese Binder  
**Design:** Anneliese Binder

## Neumarkt in der Oberpfalz gießt mit Gießarm GA5

Seite 20

## Weinbaugemeinde St. Anna am Aigen setzt auf das ecotech Multiwash Programm

Seite 20

## Eine Kehrmaschine WS hält das Krankenhaus-Areal in Kalwang sauber

Seite 21

## Staubfreies Kehren in der Marktgemeinde Hitzendorf

Seite 21

## Mitarbeiter Christoph Wesiak im Porträt

Seite 22 - 23

## Willi Becker Landmaschinen verkauft Gießanlage an die Stadt Aachen

Seite 24 - 25

## Ecotech Anbaugeräte in Ihrer Wunschfarbe

Seite 26 - 27

## Bernd Jacobi GmbH kauft 2. Gießanlage für Vorführungen bei Kunden

Seite 28 - 29

## 3 in 1 - gleichzeitig räumen, kehren und streuen

Seite 30 - 33

## Individuell angepasster Gehörschutz für Mitarbeiter

Seite 34 - 35

## 12 idente Eco-Airport Gangway-Sprayer GWS ausgeliefert

Seite 36 - 37

## So wird Sole richtig aufbereitet

Seite 38

## IceFighter® Kompetenzzentren in 7 Ländern

Seite 39

## Ecotech über mehrere Wege entdecken

Seite 40 - 41

## Comic

Seite 42 - 43



## Nachhaltig(keit) leben - Fortsetzung

Liebe Leserinnen und Leser,

ein Virus versetzt die ganze Welt in einen Ausnahmezustand. So passten auch wir von Eco Technologies uns den Gegebenheiten an und veröffentlichten die letzte Ausgabe unseres Kundenmagazins EcoUpdate ausschließlich online zum Lesen und Ausdrucken von zuhause aus. Daher freut es mich umso mehr, dass Sie nun wieder ein gedrucktes Exemplar in Händen halten und sich eine Übersicht über die Themen in und rund um unser Unternehmen verschaffen.

### Revolution liegt in unserer Natur

Unser Slogan spiegelt genau das wider, was sich schon längere Zeit auf unserer Erde bemerkbar macht. Mit dem Auftreten des neuartigen Virus SARS-CoV-2 ist ein erneutes Ereignis aufgetreten, das uns Menschen zum Umdenken auffordert. Der erste Schritt für eine lebenswerte Zukunft ist das eigene Verhalten im Umgang mit wertvollen Ressourcen zu reflektieren und zu ändern. Ich bin überzeugt davon, dass jeder Einzelne von uns einen Beitrag gegen die Zerstörung unserer Umwelt leisten kann.

Auch bei Eco Technologies werden laufend Schritte für die Erhaltung unserer Natur gesetzt und so stellen wir im Unternehmen das Jahr 2020 ganz ins Zeichen der Nachhaltigkeit. Diese Ausgabe des EcoUpdates beschäftigt sich mit der kostbaren Ressource „Wasser“. Ohne Wasser gibt es kein Leben auf diesem Planeten. Pflanzen, Tiere und Menschen sind auf die Versorgung mit dem kostbaren Nass angewiesen. Wir zeigen Ihnen auf Seite 12, wie Sie Regenwasser nutzen können und dadurch kostbares Trinkwasser sparen. Gleichzeitig stellen wir Ihnen auf der Seite 10 unsere multifunktionalen ecotech Wassertanks vor, welche für die Versorgung der Pflanzen mit (Regen)Wasser und viele weitere Anwendungen einsetzbar sind. Wie immer haben wir Einsatzberichte von unseren Maschinen für Sie vorbereitet und geben Ihnen Einblicke in unsere CNC-Abteilung.

Ganz gleich, welche Maßnahmen und Schritte Sie für den Schutz unserer Umwelt setzen möchten, ich wünsche Ihnen viel Freude und Erfolg dabei.

Herzlichst Ihr

Ing. Hans-Peter Hackl, BA  
 Leitung Marketing & Sales

**PS: Denken Sie jetzt schon an den Winter! Wie Sie Sole richtig aufbereiten lesen Sie auf Seite 38.**



Der CNC-gedrehte Herzbolzen der Gießarme GA4/5/6 besteht aus speziell legiertem Vergütungsstahl für hochbeanspruchte Bauteile.

## „ES IST SCHÖN, ETWAS GESCHAFFEN ZU HABEN, DAS MAN ANGREIFEN KANN.“

Christoph Wesiak arbeitet in der Produktionshalle von Eco Technologies an drei CNC-Maschinen und ist für die Herstellung aller CNC-gedrehten und gefrästen Teile zuständig. CNC ist die Abkürzung für Computerized Numerical Control und steht für eine besondere Steuerungstechnik, die CNC-Maschinen die automatische Herstellung von Werkstücken mit hoher Präzision ermöglichen. Bei der Rüstung der Maschinen ist vollste Konzentration und technisches Verständnis gefragt, denn nur ein kleiner Fehler kann eine € 200.000,- teure Maschine zum Erliegen bringen.

### Christoph, welche Arbeiten führst du in der Produktion von Eco Technologies aus?

"Derzeit bin ich für die Fertigung aller CNC-gedrehten und gefrästen Teile zuständig, die anschließend in den Maschinen verbaut werden. Dafür muss ich unsere CNC-Maschinen rüsten, das heißt, sie mit den passenden Werkzeugen bestücken und die Maschine korrekt auf die zu bearbeitenden Materialarten, Größen usw. einstellen. Wir drehen und fräsen bei Eco Technologies Zylinder, Kolbenstangen, unterschiedlichste Bolzen und Buchsen, Lagersitze, die Riemenscheiben für unser Mähwerk usw. In jeder ecotech Maschine sind unsere Dreh- und Frästeile verbaut. In einer kleinen Kehrmaschine RS sind es sicher an die 50 Stück, die zuvor die CNC-Abteilung durchlaufen sind."

### Worauf kommt es beim CNC Fräsen und -Drehen an?

"Es ist wichtig, dass man beim Rüsten der Maschine keinen Fehler macht. Daher muss man beim Einstellen der Maschine hoch konzentriert sein. Man sollte stets prüfen, ob man das richtige Dreh- und Fräswerkzeug verwendet und beim Programmieren der Maschine müssen die Schnittwerte passen. Das heißt, je nach Material und je nach Qualität des Materials sind hier unterschiedliche Werte

einzustellen. Die gängigsten Werte, Zahlen und Befehle habe ich im Kopf. Allerdings gibt es bei uns immer Änderungen, Neuerungen und neue ecotech Maschinen und so muss auch ich immer wieder in den Listen und Tabellen für die korrekte Einstellung nachsehen. Im schlimmsten Fall kann es passieren, dass man mit nur einem falschen Befehl die ganze CNC-Maschine zerstört."

### Welche Eigenschaften muss man für deine Tätigkeit bei Eco Technologies mitbringen?

"Das Wichtigste ist wie gesagt, dass man hoch konzentriert arbeiten kann und man sollte technisches Verständnis haben. Mathematik-Kenntnisse sollten auch vorhanden sein. Ich brauche regelmäßig Dinge wie Winkelfunktionen, Kreisformeln... Es liegt auch immer ein Taschenrechner auf meiner Maschine bereit. Wenn unsere Lehrlinge zu mir kommen, lasse ich sie gerne einmal ausrechnen, wie schwer so ein gedrehter Bolzen ist."

### Was gefällt dir besonders an deiner Arbeit?

"Das Ergebnis! Es ist einfach schön zu sehen, dass man etwas geschaffen hat, das man angreifen kann. So präzise und schöne Ausführungen wie man mit der Maschine drehen kann, lassen sich händisch einfach nicht machen."

### Christoph, du bist ja schon das 11. Jahr fix im Unternehmen. Was war bisher dein größtes Highlight bei Eco Technologies und was hat sich in der Zwischenzeit im Unternehmen alles getan?

"Es gab in den letzten Jahren immer wieder Highlights. Mein größtes war (überlegt)... als der Schweißroboter gekommen ist. Ich war für ihn verantwortlich und musste ihn zum Laufen bringen. Dabei bin ich mit 0 Wissen gestartet. Ich habe mich eingelesen, gegoogelt und ausprobiert. Als er dann funktioniert hat, wie er sollte, war das schön zu sehen. Danach habe ich 2 -3 Jahre am Roboter gearbeitet bevor ich Teamleiter wurde und anschließend die CNC-Maschinen übernahm. Im Unternehmen hat sich in den letzten Jahren alles verändert – bis auf die Chefs. Die sind gleichgeblieben - sowohl von ihrer Art her, als auch von ihrer Einstellung."

### Alle nennen dich Kiri, wie kommt es zu deinem Spitznamen?

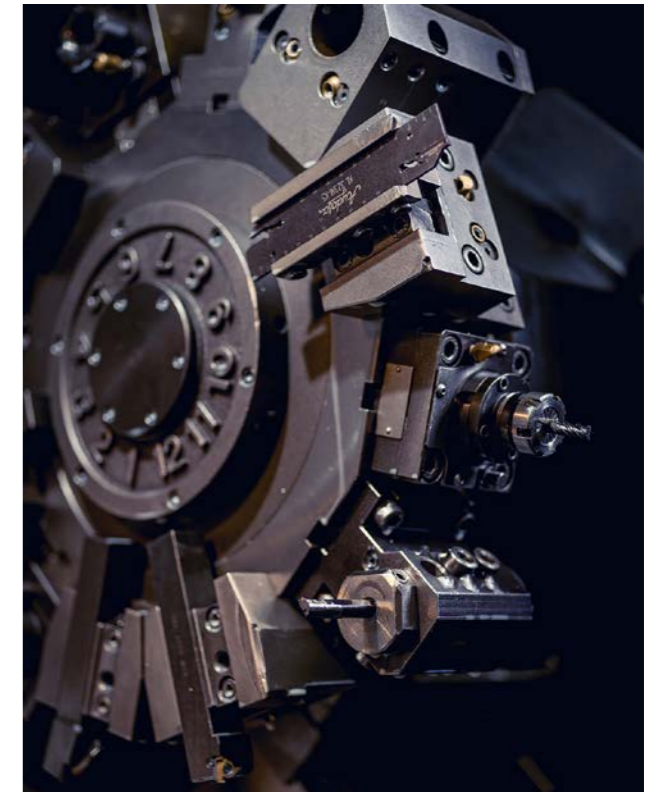
"Der Käse kam danach! (lacht). Ich weiß es nicht so genau, es gibt zwei Theorien dazu. Eine ist, dass als Kind alle Kiki zu mir gesagt haben – Christoph war anscheinend schwer auszusprechen – und im Volksschulalter wurde aus dem Kiki ein Kiri, was mir bis heute geblieben ist."



Vertriebsleiter Hans-Peter Hackl und Produktionsleiter Jörg Hackl gratulierten Christoph Wesiak alias Kiri im Zuge der Weihnachtsfeier zum 10-jährigen Dienstjubiläum bei Eco Technologies.



Christoph Wesiak ist bei Eco Technologies für die korrekte Einstellung der CNC-Maschinen verantwortlich. Dabei ist höchste Konzentration gefordert.



Kiri muss stets darauf achten, dass er die richtigen Dreh- und Fräswerkzeuge in die Maschinen einbaut. Es stehen ihm jeweils 12 Werkzeugplätze zur Verfügung.

Persönliches über Kiri finden Sie auf Seite 22.

# IN NUR DREI JAHREN ZUM MERCEDES-BENZ UNIMOG EXPERTPARTNER

**Eco Technologies nimmt seit 2017 am Partnerprogramm von Mercedes-Benz Special Trucks teil und ist in nur drei Jahren zum Mercedes-Benz Unimog Expert Partner – der höchsten Partnerstufe - aufgestiegen. Eine Leistung, die noch kein anderes Unternehmen geschafft hat.**

Der Unimog ist ein äußerst vielseitig einsetzbares Nutzfahrzeug und im Besonderen aus der Kommunalbranche nicht mehr weg zu denken. Doch was wäre ein leistungsstarker Unimog ohne seine praktischen Anbaugeräte? Erst durch eine passende Kehrmaschine, eine Gießanlage, einen Solesprüher oder andere nützliche Aufbauten wird der Unimog zu dem, was er ist – ein weltweit bewährtes Fahrzeug für universelle Einsätze auf Straßen, Schienen und im Gelände an 365 Tagen im Jahr. Damit Unimog-Kunden schnell und gezielt zu qualitativ hochwertigen Anbaugeräten gelangen, wurde vom Fahrzeughersteller ein Partnerprogramm ins Leben gerufen. Aufbauhersteller können sich für eine Partnerschaft bewerben, werden anschließend von Mercedes-Benz Special Trucks anhand der vier Kriterien: Qualität, Technik, Service und Vertrieb bewertet und je nach Qualifikation ins Partnerprogramm aufgenommen. Eco Technologies ist im Jahr 2017 als UnimogPartner by Mercedes-Benz eingestiegen und darf sich drei Jahre später über den Mercedes-Benz Unimog ExpertPartner Status freuen. Das Unternehmen ist stolz auf den Erfolg:



*„Es hat uns in den letzten Jahren richtig Spaß gemacht, gemeinsam mit den Kunden individuelle Lösungen zu erarbeiten, damit sie ihren Unimog genau so einsetzen können, wie es für ihren Anwendungsbereich am praktischsten ist. Die gute Zusammenarbeit mit den Unimog Vertriebspartnern und dem Aufbauherstellermanagement der Daimler Truck AG hat es möglich gemacht, außerordentliche Projekte umzusetzen und gemeinsam Kundenwünsche zu erfüllen. Es freut uns wirklich sehr, dass unsere Bemühungen mit dem Mercedes-Benz Unimog ExpertPartner Status belohnt wurden. Wir werden auch weiterhin den Weg einer gelebten Zusammenarbeit verfolgen, um den Kunden die bestmögliche Beratung und eine individuell angepasste, qualitativ hochwertige Produktlösung für ihren Unimog zu liefern,“* mein Hans-Peter Hackl, Vertriebsleiter von Eco Technologies.



Hans-Peter Hackl bringt stolz die Unimog Expert Partner Urkunde im Eingangsbereich der Firmenzentrale in Lebring an.

## It's better together – ein Partnerprogramm, das Erfolg durch Zusammenarbeit verspricht

Die Daimler Truck AG hat im Jahr 2015 ein Partnerschaftsprogramm eingeführt, das unter dem Namen „It's better together“ die Zusammenarbeit zwischen engagierten Unimog An- und Aufbauherstellern und dem Unimog Produzenten stärken soll. Ziel ist es, den Kunden einen Überblick über die zahlreichen, am Markt verfügbaren, Anbaugeräte für ihren Unimog zu verschaffen. Des Weiteren haben Kunden die Sicherheit, dass sie eine Systemlösung kaufen, die mit dem Fahrzeughersteller abgestimmt ist und den hohen Qualitäts- und Technikanforderungen entspricht. Aktuell sind 44 Partner im Programm gelistet, wovon 26 den Status UnimogPartner by Mercedes-Benz haben. Weitere 17 Aufbauhersteller wurden nach jahrelanger Zusammenarbeit mit Mercedes-Benz Special Trucks mit der Einführung des Partnerprogramms als Mercedes-Benz Unimog ExpertPartner ernannt. Einzig das Unternehmen Eco Technologies hat bisher den Aufstieg vom UnimogPartner zum UnimogExpertPartner geschafft.

**« Die Zusammenarbeit mit Eco Technologies ist in allen Bereichen hervorragend. Sowohl das auf den Unimog spezialisierte Produktportfolio, die enge Zusammenarbeit mit den Unimog Generalvertretungen als auch die vielfältige Marketingarbeit. »**

Mario Messina  
Aufbauherstellermanagement Mercedes-Benz Special Trucks der Daimler Truck AG



ECO-ICEFIGHTER® XFA-RZ PRITSCHENAUFBAU

ECO-GIESSARM GA4/5/6

ECO-MULTIWASH FRONTWASCHBALKEN

ECO-MULTIWASH PRITSCHENAUFBAU

ECO-WILDKRAUTBÜRSTE WKT-KOMMUNAL PRO

ECO-KEHRMASCHINE R

ECO-KANALSPÜLGERÄT KSG

## Ecotech Produkte passgenau für den Unimog

Von Eco Technologies werden die Produkte IceFighter® Solesprüher, Gießarm, Multiwash Wassertank, Multiwash Frontwaschbalken, Wildkrautbürste, die Kehrmaschine R und das neue Kanalspülgerät KSG maßgeschneidert für den Unimog angeboten. Auch individuelle Sonderlösungen werden jederzeit umgesetzt.

Für das Vertrauen und die gute Zusammenarbeit bedankt sich Eco Technologies beim Team der Mercedes-Benz Special Trucks, bei allen Unimog Händlern und ganz besonders bei den bestehenden und zukünftigen Anwendern der ecotech Produkte auf ihren Unimogs.

« 16.477 KM  
GEREIST »



Die ecotech Grasabsaugung GS01 500H ist seit Juli 2020 auf der Insel Tahiti im Einsatz.

## TRÄUMST DU NOCH ODER LIEFERST DU SCHON?

Wir von Eco Technologies schwelgen nicht in Erinnerungen an einen vergangenen Urlaub auf Tahiti, Bora Bora oder einer der über 100 weiteren Inseln von Französisch-Polynesien, einem französischen Überseegebiet im Südpazifik. In der Firmenzentrale in Lebring wird beim Stichwort „Tahiti“ daran gedacht, wie es der gelieferten ecotech Grasabsaugung GS01 bei der Verrichtung ihrer Arbeit unter Palmen, Sandstrand und den über Wasser errichteten Bungalow-Hotels wohl ergeht.

Im Februar erreichte Eco Technologies über das Kontaktformular der Website [www.ecotech.at](http://www.ecotech.at) eine Anfrage zur ecotech Grasabsaugung GS01. Eigentlich nichts Ungewöhnliches, nur dass die Anfrage aus dem 16.477 km entfernten French Polynesia - genauer von der dazugehörigen Insel Tahiti stammte. Die Grasabsaugung sollte auf den Kompakttraktor CS2610 von Kioti passen. Daher wurde dem tahitianischen Unternehmen eine ecotech GS01-500H angeboten - eine äußerst robust gebaute Grasabsaugung mit extrem leiser, laufiger und leistungsstarker Saugturbine mit exakt abgestimmten Spiralgehäuse und Hochentleerung.

### Die technischen Raffinessen der Grasabsaugung GS01-500H

Der Behälter der ecotech Grasabsaugung ist aus Stahl gefertigt und im Falle einer Beschädigung leicht zu reparieren. Ein speziell entwickeltes Abluftsystem mit zusätzlichen Ausblasflächen ermöglicht eine vollständige Befüllung des Sammelbehälters. Daher hat die ecotech Grasabsaugung GS01 500 eine verdichtete Behältergröße von 630 Litern, während die effektive Behältergröße bei 500 Litern liegt. Die Schließzylinder sind am Sammelbehälter außenliegend montiert, damit sie nicht mit Gras, Grassäure oder Staub in Berührung kommen. Das vermeidet Beschädigungen, Funktionsstörungen und aufwendige Reparaturen. Die Hochentleerung erfolgt über einen ausgeklügelten und außerordentlich stabilen Aushubmechanismus mit einem doppeltwirkenden Aushubzylinder für einen sehr schnellen Entleervorgang. Anhänger oder Ladeflächen von Fahrzeugen können durch die große Ladetiefe der GS01 gleichmäßig befüllt werden. Der kurze und kompakte Anbau über die Dreipunktaufnahme gewährleistet einen kleinen Wenderadius, einen soliden Schwerpunkt und leichtes Arbeiten auch bei sehr engen Stellen und wenig Platz. Für die permanente Beobachtung des Grasflusses zwischen Mähwerk und der Grasabsaugung sorgt ein transparenter Schlauch mit eingelegtem Stahlgewebe. Eine hydraulische Behältersperre verhindert ungewolltes Öffnen des Behälters. Für gute Sichtbarkeit der Grasabsaugung im Straßenverkehr, ist eine hochwertige Beleuchtung verfügbar.

Eco Technologies sagt maururu roa für die Bestellung und wünscht den Tahitianern viel Freude mit ihrer neuen ecotech Grasabsaugung GS01 – made in Austria.

### Wissenswertes über French Polynesia

Französisch-Polynesien besteht aus insgesamt 118 Inseln und unterteilt sich in fünf Regionen, den Austral-, Gambier-, Marquesas-, Gesellschafts- und den Tuamotu-Inseln.

Landfläche: 4.167 km<sup>2</sup>

Wasserfläche: ca. 4.000.000 km<sup>2</sup>

Einwohner: 277.679 (2018)

Amtssprache: Französisch

Weitere Sprachen: Tahitianisch und andere polynesischen Sprachen

Hauptstadt: Papeete

Bevölkerungsreichste Insel: Tahiti mit rund 186.909 (2012) Einwohnern

Währung: CFP-Franc (XPF) Kurs: 1.000 XPF = 8,38 EUR

Zeitzone: UTC-9 bis UTC-10



### Kleine Sprachschule

Deutsch

Willkommen

Wie geht es Ihnen?

Recht gut, danke

vielen Dank

Ja

Nein

Der Spaziergang war toll!

Kommen Sie bald wieder!

Tahitianisch

maeva

e aha te huru?

maita'i maururu

mauruuru roa

e, 'oia

'aita

'Aita atu ai te tere ori hāere!

'Ia maita'i te ho'ira'a!



# DER ECOTECH MULTIWASH WASSERTANK

## zum Gießen, Waschen/Schwemmen und Hochdruckreinigen

Der Eco Multiwash ist ein mobiler, multifunktionaler Wassertank. Er ist perfekt auf alle weiteren Komponenten aus dem Eco Multiwash-System wie Gießarm oder Frontwaschbalken abgestimmt und versorgt diese mit dem nötigen Wasser im zweckentsprechenden Druckbereich. Natürlich lässt sich ein Eco Multiwash-Wassertank individuell auf jedes Trägerfahrzeug anpassen und mit bereits bestehenden Anbaugeräten kombinieren.

### Aufbau und Funktion

Beide Multiwash-Wassertanks werden mit Pumpen für den jeweils benötigten Arbeitsdruck bestückt. Dabei können auch zwei unterschiedliche Pumpen kombiniert werden. Beispielsweise eine Niederdruckpumpe (0 – 20 bar) für das Gießen von Blumen und Pflanzen und eine Hochdruckpumpe (51 – 200+ bar) für den Einsatz als mobiler Hochdruckreiniger oder in Kombination mit einem Hochdruckwaschbalken. Mit einer Mitteldruckpumpe (21 – 50 bar) lassen sich Wasch- und Schwemmarbeiten optimal ausführen.

## 2 MODELLE:



### Ecotech Multiwash-Dreipunktanbau

#### Anbaumöglichkeiten:



Kompakttraktor bis 50 PS



Traktor bis 150 PS



Traktor ab 150 PS

Tankgrößen in Liter: 200, 300, 400, 600, 1.000, 1.300 und 1.600

Antrieb der Wasserpumpe: Über die Zapfwelle – wahlweise hydraulisch per Gerotormotor

#### Besonderheiten:

- Nierenförmiger Tank, der ähnlich wirkt wie Schwallwände und daher Gewichtsverlagerungen während der Fahrt durch „schwappendes Wasser“ verhindert.
- Keine Algenbildung durch schwarzen, UV-beständigen Tank aus Spezialkunststoff.
- Befahren von Bauwerken und Durchfahrten mit einer Höhenbegrenzung bis 2 m. (bis SWA-600).



#### Ausstattungsöglichkeiten:

- Selbstaufrollende Schlauchtrommel inkl. Handlanze oder Blumengießbrause für händische Arbeiten
- Selbstbetankungseinheit mit Grobfilter zum Betanken aus Bächen, Seen, Flüssen, Regenwasserzisternen ...
- C-Einfallstutzen mit Überlauf
- Betankungsautomatik – stoppt den Tankvorgang automatisch
- Optische Füllstandsanzeige
- LED-Beleuchtungsbalken – für mehr Sicherheit im Straßenverkehr
- Fahrgestell mit Laufrädern (nur Multiwash-Dreipunktanbau bis 600 l) – für Erhöhung der Traglast bei kleineren Traktoren
- Abstellstützen mit seitlicher Kurbel und Laufrollen (nur Multiwash-Pritschenaufbau) – zum leichten Verschieben am Abstellplatz

Alle Komponenten sind wartungsfreundlich verbaut. Der ecotech Multiwash ist praktisch in der Anwendung und einfach in der Bedienung.



### Ecotech Multiwash-Pritschenaufbau

#### Anbaumöglichkeiten:



Knicklenker klein < 1,5t



Knicklenker groß > 1,5t



Geräteträger



Unimog



LKW

Tankgrößen in Liter: individuell abgestimmt auf das Trägerfahrzeug

Antrieb der Wasserpumpe: Hydraulisch per Gerotormotor oder Zahnradmotor

#### Besonderheiten:

- Der Tank ist aus einem Stück gefertigt und somit werden undichte Stellen zwischen den Einzeltanks wie beispielsweise bei Kaskadenausführungen vermieden.
- Massive, kreuzweise Schwallwände sind im Tank von unten nach ganz oben gezogen und sorgen für sicheres Fahren, da Gewichtsverlagerungen durch „schwappendes Wasser“ entkräftet werden.
- Maßgeschneiderte Tankgrößen nutzen im Vergleich zu Standardtanks den verfügbaren Platz und die höchstzulässigen Achslasten des Trägerfahrzeuges optimal aus. Das verschafft Sicherheit und längere Einsatzzeiten.

## WASSER IST KOSTBAR

Die Nutzung von Regenwasser hilft, kostbares Trinkwasser zu sparen und lässt gleichzeitig Blumen und Pflanzen besser gedeihen. Regenwasser enthält keinen Kalk und eignet sich auch im Haushalt besonders zum Wäschewaschen oder für die Toilettenspülung. EcoUpdate hat die unterschiedlichen Möglichkeiten zur Regenwassersammlung unter die Lupe genommen und kurz zusammengefasst.

### REGENWASSER SAMMELN

Regenwasser zu sammeln ist sehr einfach. Es kann auf unterschiedliche Arten durchgeführt werden:

#### Regentonne

Die Regentonne kann in jedem Garten aufgestellt werden. Der optimalste Standort ist unter dem Fallrohr einer Dachrinne, da dort das meiste Regenwasser zusammenkommt. Regentonnen sind nicht mehr plump und hässlich - sie sind mittlerweile zu einem äußerst dekorativen Gartenaccessoire geworden.



#### Wassertank

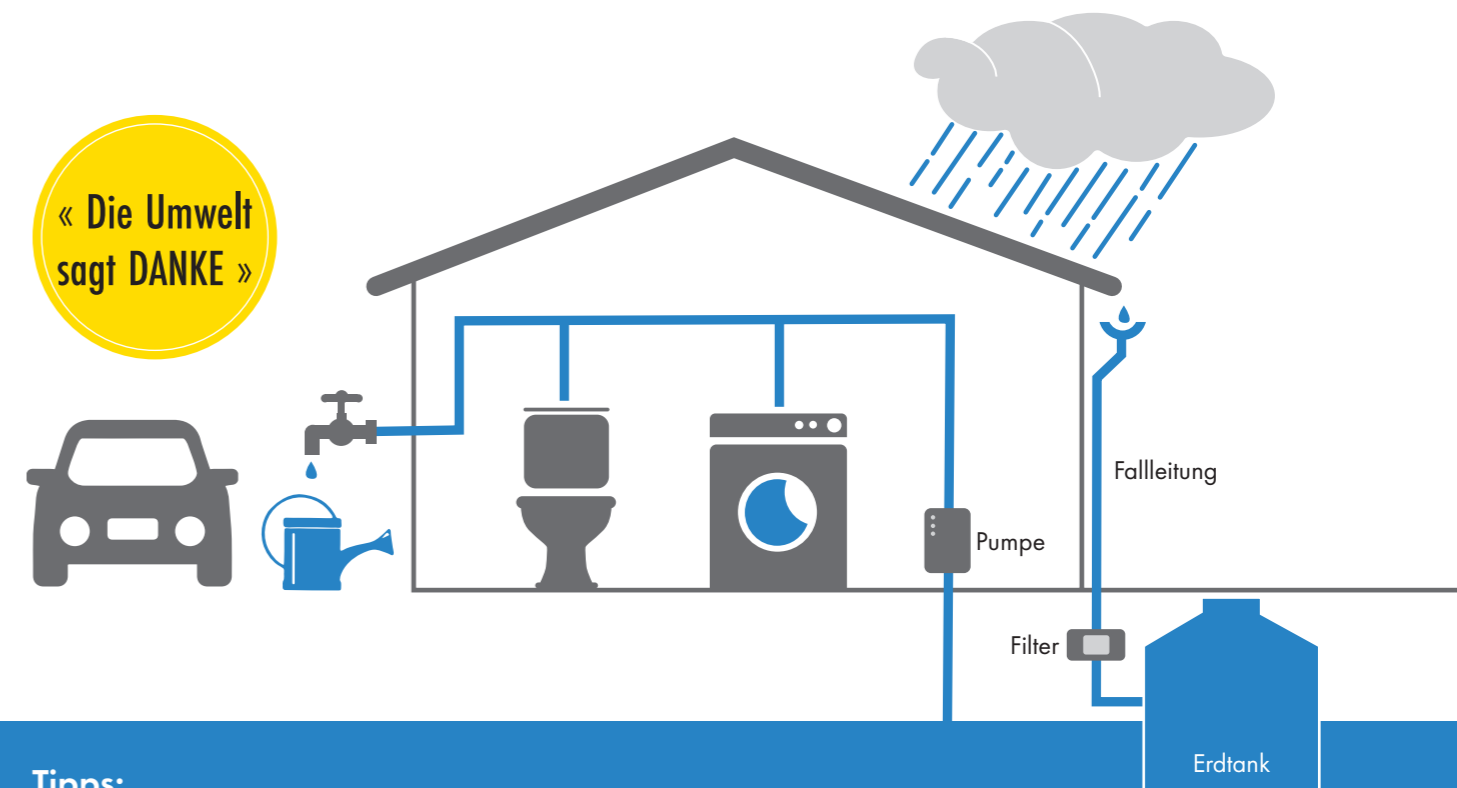
Der Wassertank wird wie die Regentonne oberirdisch aufgestellt und hat Fassungsvermögen von 200 – 3.000 Liter und mehr. Mithilfe einer elektrischen Pumpe kann das Regenwasser wie gewohnt mit Gartenschlauch und Rasensprenger verwendet werden. Je nach Tank ist die Wasserentnahme über einen Deckel oder bequem über einen Wasserhahn möglich.

#### Zisterne

Die Zisterne wird unterirdisch eingebaut. Aufgrund des erhöhten Aufwandes ist ein Erdtank erst ab einer Größe von 2.000 Litern zu empfehlen. Die Vorteile einer Zisterne liegen darin, dass das gesamte Jahr über ausreichend Regenwasser zur Verfügung steht und der Tank keinen Platz im Garten wegnimmt. Das optimale Volumen des unterirdischen Wassertanks wird anhand von unterschiedlichen Kriterien berechnet wie beispielsweise die Größe der Dachfläche, die Dachart, der örtliche Niederschlagswert und der Bedarf an Regenwasser (Größe des Gartens).

#### Regenwassernutzungsanlage

Die Regenwassernutzungsanlage ermöglicht, dass Regenwasser im Haushalt verwendet werden kann, beispielsweise für die Waschmaschine, Toilettenspülungen oder den Geschirrspüler. Die Produkte und Techniken zur Nutzung von Regenwasser im Haushalt sind mittlerweile ausgereift. Dabei wird das Regenwasser meist in unterirdischen Erdtanks gesammelt und ins Haus geleitet. Die Anlage sollte vorschriftsmäßig installiert, betrieben, regelmäßig gewartet und hygienisch überprüft werden. Bei einer Regenwassernutzungsanlage sind die Anschaffungs- und Wartungskosten verhältnismäßig hoch – jedoch leistet sie einen großen Beitrag zum Umweltschutz.



#### Tipps:

- Regenwasser sollte nur von unproblematischen Dachflächen gesammelt werden. Dächer aus Kupfer und Zink können lösliche und unlösliche Metallverbindungen abgeben. Bei Dächern mit Teerpappe (Dachpappe) besteht die Gefahr, dass von den Abdichtungen Biozide freigesetzt werden.
- Pflanzen im Garten können „erzogen“ werden. Anstatt mehrmals täglich ein wenig zu bewässern, sollte man Pflanzen nur ab und zu mit größeren Wassermengen durchdringend gießen. Dadurch bilden Pflanzen, Blumen oder der Rasen längere Wurzeln aus und können sich Feuchtigkeit aus den tieferen Bodenschichten holen. Das stärkt die Pflanze und erspart dem Betreuer wertvolle Zeit.
- Alle ecotech Multiwash-Wassertanks können mit der Selbstbetankungseinheit mit Regenwasser betankt werden. Auch die Wasserentnahme aus stehenden oder fließenden Gewässern ist damit möglich.

"Wir haben die Erde  
nicht von unseren  
Eltern geerbt,  
sondern nur von  
unseren Kindern  
geliehen."

Indianische Weisheit





# WASSER – DIE QUELLE DES LEBENS

## Wussten Sie, dass...

- unabhängige geochemische Gesteinsanalysen darauf hindeuten, dass Wasser womöglich schon vor mehr als vier Milliarden Jahren auf der Erde vorhanden war?
- mehr als zwei Drittel der Erde von Wasser bedeckt sind, allerdings nur 0,3 Prozent davon trinkbar sind?
- noch immer der Mangel an sauberem Wasser und Hygiene zu den häufigsten Todesursachen bei Kindern unter fünf Jahren gehören?
- Menschen ohne Nahrung bis zu zwei Wochen auskommen, aber ohne Wasser nur wenige Tage überleben können?
- bereits 1 – 2 % Flüssigkeitsverlust die geistige und körperliche Leistungsfähigkeit vermindern?
- es in Österreich und Deutschland kein besser kontrolliertes Lebensmittel gibt, als Wasser aus der Leitung?
- es in Sternrestaurants Wasserkarten mit bis zu 70 unterschiedlichen Sorten gibt und ein Wasser-Sommelier die einzelnen Nuancen kennt und diese an die Gäste weiterempfiehlt?



**2,2** Milliarden Menschen

... haben weltweit keinen regelmäßigen Zugang zu sauberem Wasser.

**ca. 30.000** Liter Wasser

... trinkt ein Mensch im Laufe seines Lebens.

**60.000** Liter Wasser

... werden für ein Fast-Food Menü benötigt –  
im Vergleich: für 1 kg Brot = 1.000 Liter; für 1 kg Tomaten = 50 Liter

**250 €/Liter**

... und mehr kostet das angeblich teuerste Mineralwasser der Welt – es stammt aus Japan und heißt Fillico Jewelry Water.

**ca. 100.000** Nebenflüsse

... speisen den Amazonas, den wasserreichsten Fluss der Welt.

# STEIRISCHE KÄFERBOHNEN IN SACHSEN GEERNTET



Auf einer Fläche von rund 2 m<sup>2</sup> wurden 25 – 30 Stück der Steirischen Käferbohne gepflanzt. Eine selbst gebaute Rankhilfe soll den Bohnen das Wachstum erleichtern.

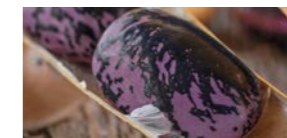


Die Bohnen stehen in voller Blüte, die ersten Schoten beginnen sich zu bilden.

Michael Hahmann ist Leiter des Kommunaltechnik-Bereichs der LTZ Chemnitz GmbH im Mittelsächsischen Hartmannsdorf. Im Zuge einer Produktpräsentation bei Eco Technologies hat er die Steirische Käferbohne kennen- und ihren unverwechselbaren Geschmack schätzen gelernt. Aus Interesse hat der Hobby-Gärtner die regionale Spezialität aus Österreich in seinem Garten in Sachsen gepflanzt – mit Erfolg.



Bei Trockenheit wurden die Bohnen gegossen. Weitere Pflegemaßnahmen waren nicht nötig.



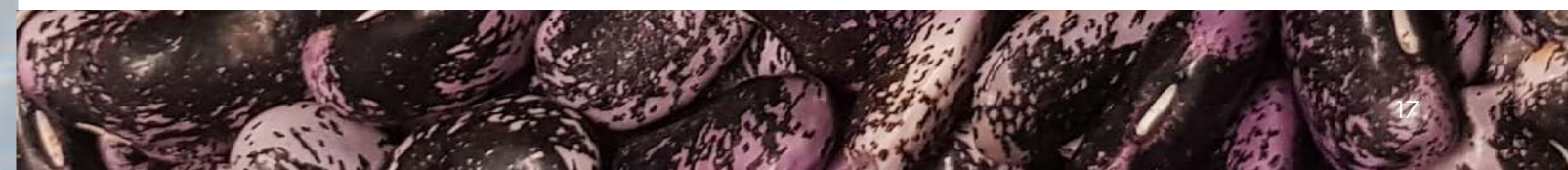
Die Ernte erfolgte bis zum ersten Frost Anfang Oktober und betrug rund 3 kg feinste, Steirische Käferbohnen.



„Die Steirischen Käferbohnen eignen sich nicht nur zum Essen, sondern noch als dekorativer, natürlicher Sichtschutz. Die Blüte hält über einen langen Zeitraum an und wir haben die letzten Bohnen kurz vorm ersten Frost (Anfang Oktober) geerntet. Anschließend haben wir die Bohnen getrocknet und auf verschiedene Art und Weisen zubereitet. Beispielsweise als Salat, als Beilage zu Rind und Schaf oder als Eintopf.“

Hobbygärtner  
Michael Hahmann

Die Steirische Käferbohne hat einen zart-nussigen Geschmack und eine einzigartige, feincremige Konsistenz. Sie ist vielseitig in der Küche einsetzbar und schmeckt besonders gut als Salat in Kombination mit dem Steirischen Kürbiskernöl. Die Steiermark ist das grüne Herz Österreichs und bekannt für seine zahlreichen Genussregionen. Sie ist auch jenes Bundesland Österreichs, in dem Eco Technologies beheimatet ist.





Leiter des Straßenbauamtes Thomas Müller (li) und Rüdiger Jäger von der Kreisstraßenmeisterei des Landkreises Stendal beim erstmaligen Einsatz ihrer neuen ecotech Gießanlage. Gerade wird das händische Bewässern mit der Gießbrause ausprobiert.

# 474 KM STRASSE, 25.000 BÄUME UND EINE ECOTECH GIESSANLAGE

Die Mitarbeiter vom Straßenbauamt des Landkreises Stendal waren auf der Suche nach einer qualitativ hochwertigen und einfach zu bedienenden Gießanlage für ihren Mercedes Axor 1833 mit aufgebautem Kipper. Fündig wurden sie bei Eco Technologies. Gemeinsam mit dem Vertriebspartner, der Ahlborn GmbH, wurden der maßgeschneiderte 7.000 Liter Tankaufbau und der Gießarm GA5 mit Steuerung per Joystick umgesetzt, um die Jungbäume der Straßenalleen zu bewässern.

Der Landkreis Stendal ist mit 2.423 km<sup>2</sup> der flächenmäßig größte Landkreis in Sachsen-Anhalt. Das Team des Straßenbauamtes des Landkreises hat 474 km Kreisstraße zu betreuen. Davon liegen rund 100 km innerorts und der Rest außerorts. Auch das Straßenbegleitgrün muss von den 36 Straßenwärtern gepflegt werden. Und das ist nicht wenig: rund 25.000 Bäume in Form von Alleen wachsen im Landkreis Stendal. Jährlich werden rund 300 Jungbäume gepflanzt. Sie sind Ersatz- oder Ausgleichspflanzungen und werden nach 3-jähriger Pflege durch Gärtnereien den Straßenwärtern überlassen. Nun heißt es für sie bei Trockenheit: gießen, gießen und nochmals gießen. Bisher erfolgte das durch zwei kleinere Gießanlagen mit jeweils 3.000 und 1.500 l Fassungsvermögen. Mit der neuen Gießanlage von Eco Technologies können 7.000 Liter auf einmal bequem und sicher transportiert werden. Die große Reichweite und die exakte Einstellung der Gießmenge sind nur zwei Vorteile von vielen weiteren, die die neue Gießanlage mit sich bringt.

« Die neue Gießanlage ist qualitativ hochwertig, einfach zu bedienen und wir können damit im Ein-Mann-Betrieb große Reichweiten erzielen. »

Thomas Müller  
Leiter Straßenbauamt des Landkreises Stendal

## Exakte Wassermenge beim Gießen und weitere praktische Ausstattung

Damit die Mitarbeiter des Straßenbauamtes immer wissen, wieviel Wasser sie pro Baum ausgebracht haben, haben sie ihren ecotech Gießarm GA5 mit einem Dosierzähler ausgestattet. Dabei wird über ein Bedienpult per Knopfdruck eine voreingestellte Menge an Wasser über den Gießarm ausgebracht. Ist die gewählte Wassermenge erreicht, stoppt der Gießvorgang automatisch. Somit kann jeder Baum sehr einfach, individuell und bedarfsgerecht bewässert werden. Die Versorgung des ecotech Gießarms GA5 mit Wasser übernimmt eine Niederdruckpumpe mit einer Leistung von 200 l/min bei 20 bar. Der robust gebaute Gießarm ist über eine Anbauplatte in der Front des Mercedes Axor 1833 montiert. Er wird mit einem Joystick proportional gesteuert. Das heißt, der Gießarm kann sehr feinfühlig, stufenlos und mit mehreren Bewegungen gleichzeitig bedient werden. Die Reichweite beträgt 7,61 m bis zum Ende des Wasserstrahls bei einem Schwenkbereich von 210°. Eine versperrbare Werkzeugkiste, Halterung für Standrohr und Standrohrschlüssel sowie eine Schlauchtrommel mit Gießbrause für händisches Bewässern zählen zur nützlichen Ausstattung der praktischen Gießanlage.

## Der vielseitige Einsatz der ecotech Gießanlage

Abgesehen von der Bewässerung von Bäumen warten im Landkreis Stendal noch weitere Einsatzmöglichkeiten auf das multifunktionelle Tanksystem. Wie Thomas Müller vom Straßenbauamt des Landkreises weiß, findet die Maschine auch im Katastrophenfall Verwendung. Beispielsweise beim Transport von Wasser bei Waldbränden. Vor allem das große Fassungsvermögen, die Einfachheit in der Bedienung und die hohe Qualität des ecotech Aufbaus haben bei der Beschaffung der ecotech Gießanlage überzeugt.



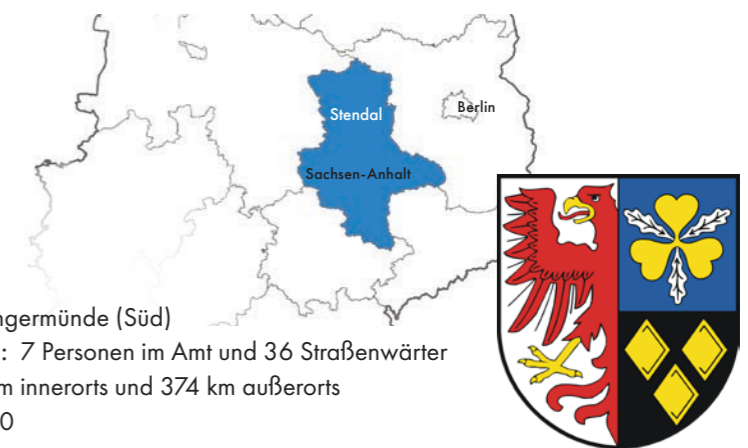
Im Landkreis Stendal werden jährlich 300 Jungbäume gepflanzt.

Die neue ecotech Gießanlage erleichtert die Gießarbeiten enorm.

25.000 Bäume wachsen im Landkreis Stendal in Form von Alleen.

## Infos über den Landkreis Stendal:

- Bundesland: Sachsen-Anhalt
- Landkreis: Stendal
- Einwohner: 111.398 (30.09.2019)
- Fläche: 2.423 km<sup>2</sup>
- Zwei Kreisstraßenmeistereien: Osterburg (Nord), Tangermünde (Süd)
- Mitarbeiter Straßenbauamt des Landkreises Stendal: 7 Personen im Amt und 36 Straßenwärter
- Zu betreuende Kreisstraßen: 474 km – davon 100 km innerorts und 374 km außerorts
- Anzahl der Bäume entlang der Straßen: 25.000
- Anzahl der jährlich gepflanzten Jungbäume: 300
- Gepflanzte Baumarten: Obstbäume wie Apfel, Kirsche, Pflaume aber auch Birken, Linden, Ahorn und viele mehr



Eco Technologies wünscht den Mitarbeitern des Straßenbauamtes des Landkreises Stendal großes Gefallen an ihrer neuen Gießanlage und bedankt sich bei der Ahlborn GmbH Unimog-Generalvertretung für die gute Zusammenarbeit.

## NEUMARKT IN DER OBERPFALZ GIESST MIT GA5



Der ecotech Gießarm GA5 wird auf einem Ladog G 129 der Stadt Neumarkt mit bestehendem Tanksystem betrieben.

Die 40.000 Einwohner der Großen Kreisstadt Neumarkt in der Oberpfalz konnten auch im heißen Sommer blühende Blumen, Sträucher und satte Grünflächen genießen. Dafür verantwortlich ist das engagierte Bauhofteam, das mit einem neuen ecotech Gießarm GA5 ausgestattet wurde. Der stabile Gießarm hat eine Reichweite von 7,5 Metern von der Fahrzeugmitte bis zum Ende des Wasserstrahls und einen Schwenkbereich von 210°. Zusätzlich verfügt der Allrounder über einen elektrisch verstellbaren Brausekopf und Lenkrollen für die Abstellstützen zum leichten Verschieben des Gießarms am Lagerplatz. Die Steuerung erfolgt proportional über einen Joystick, der es ermöglicht, den Gießarm stufenlos und feinfühlig zu bedienen. So lassen sich selbst Blumenampeln und höher angeordnete Blumentröge sowie Arrangements bequem und einfach bewässern, ohne ständig nachsteuern zu müssen. Sogar das Gießen über parkende Autos hinweg ist problemlos möglich. Der neue ecotech Gießarm GA5 der Stadt Neumarkt wird auf einem Ladog G 129 mit bestehendem Tanksystem betrieben.

Eco Technologies bedankt sich beim Vertriebspartner Henne Nutzfahrzeuge GmbH für die hervorragende Zusammenarbeit und wünscht dem Bauhofteam von Neumarkt in der Oberpfalz weiterhin viel Freude mit ihrem ecotech Gießarm.

## GIESSEN UND HOCHDRUCKREINIGEN AUF DEN SPUREN DES WEINS



Eco Technologies wünscht der Marktgemeinde St. Anna am Aigen viele schöne Einsatzstunden mit ihrem neuen Multiwash.

In der steirischen Marktgemeinde St. Anna am Aigen dreht sich alles um Wein. Für Weinliebhaber und alle, die an der Entstehung des Weins interessiert sind, bietet die 2.300 Einwohner-Gemeinde einen Weinweg der Sinne, eine Vinothek, einheimische Winzer, urige Weinhöfe und Buschenschänke. Inmitten der Weinbaugemeinde sorgt ein Multiwash-Aufbau von Eco Technologies für blühende Blumen, tiefensaubere Plätze, Parkbänke, Mistkübel und Kanalschächte. Im Einsatz ist der passgenaue, multifunktionelle Wassertank mit rund 850 l Fassungsvermögen auf der Pritsche eines Holder S100. Die Ausstattung umfasst zwei Schlauchtrommeln mit jeweils einem 20 m langen Spezialschlauch für Niederdruck und für Hochdruck. Mit der dazugehörigen Handlanze und der Blumengießbrause wird der Multiwash nicht nur zum mobilen Hochdruckreiniger, sondern auch zur Gießanlage. Auch ein Kanalspülsatz, bestehend aus einem 20 m Verlängerungsschlauch für die Hochdruckschlauchtrommel, dem Kanalspülaufsatz und einem Absperrhahn zum Ein- und Ausschalten der Schlauchtrommel, ist montiert. Damit kann das Bauhofteam von St. Anna am Aigen Kanalschächte, Wasserdurchläufe o.ä. besonders nach Unwettern mühelos wieder instandsetzen.

## SAUBERES KRANKENHAUS-AREAL IN KALWANG

Eingebettet in die Natur und in einer 1.000 Einwohner-Gemeinde erkennt man auf den ersten Blick nicht, dass es sich beim UKH Kalwang um ein Krankenhaus handelt. Die Institution blickt auf eine über 100-jährige Geschichte zurück und hat sich mittlerweile auf die konservative und operative Versorgung von Knochen-, Gelenk- und Weichteilverletzungen ausgerichtet. Damit die Patienten und Besucher nicht nur im Gebäudeinneren ein sauberes und gepflegtes Umfeld vorfinden, ist am Betriebsgelände eine ecotech Kehrmaschine WS-160 im Einsatz. Sie verfügt über einen hydraulisch entleerbaren Schmutzsammelbehälter, einen einstellbaren Seitenbesen mit Poly-Stahlbesatz, eine Wassersprühleinrichtung mit 200 l Wassertank und Sprühdüsen für nahezu staubfreies Kehren. Das Stützrad vorne sorgt für eine optimale Bodenanpassung der Maschine. Serienmäßig ist die ecotech Kehrmaschine WS mit dem Eco-Twin-System und der bewährten Eco Bürstenzentralverstellung ausgestattet. Sie ermöglicht die einfache und stufenlose Einstellung der Kehrmaschine bequem über ein Handrad. Dadurch ist eine optimale Kehrgrutaufnahme während der gesamten Bürstenlebensdauer gegeben.



Im Außengelände des Unfallkrankenhauses Kalwang hält eine ecotech Kehrmaschine WS-160 Straßen und Zufahrten staub- und schmutzfrei.

Das Team von Eco Technologies bedankt sich für das Vertrauen und wünscht den Mitarbeitern der Allgemeinen Unfallversicherung unfallfreie Einsatzzeiten mit ihrer neuen Kehrmaschine WS.

## STAUBFREIES KEHREN IN HITZENDORF

In der Marktgemeinde Hitzendorf sorgen seit dem Frühjahr eine Kehrmaschine R in 240 cm Breite und ein 1.000 Liter Multiwash-Wassertank für saubere Straßen. Um die Staubeentwicklung beim Kehren zu unterbinden, ist die robust gebaute Kehrmaschine mit einer Wassersprühleinrichtung ausgestattet. Dabei benetzen feine Sprühdüsen die Straßenoberfläche mit Wasser, welches im 1.000 Liter ecotech Multiwash mit Niederdruckpumpe am Gemeindeparkplatz mitgeführt wird und über eine Verschlauchung zur Kehrmaschine gelangt. Der multifunktionelle Wassertank wird in der 7.000 Einwohner-Gemeinde auch zum Blumengießen verwendet, während er in Kombination mit der Kehrmaschine nach Überschwemmungen, nach Unwettern oder nach dem Winter zum Kehren des 130 km langen Straßennetzes zum Einsatz kommt. Damit die Verschmutzungen bestmöglich mit einer Mischung aus Kehr- und Reißkraft beseitigt werden können, ist die Bürste der Kehrmaschine R mit einem Mischbesatz aus Poly und Stahl bestückt.



Josef Mautner, Wirtschaftshofleiter Georg Pesenhofer, Jürgen Kollegger, Franz Haas, Dietmar Dokter, Thomas Widl, Werner Kainz (v.l.n.r.) sind bereit für den Einsatz mit der ecotech Kehrmaschine R und dem 1.000 Liter Multiwash Wassertank.

Eco Technologies wünscht dem Team des Wirtschaftshofes von Hitzendorf weiterhin viel Freude mit ihren vielseitigen ecotech Produkten.



# CHRISTOPH WESIAK

## MEISTER DER PRÄZISION

Spitzname:----- Kiri  
Alter: ----- 41 Jahre  
Wohnt in: ----- Ragnitz  
Familie: ----- ledig  
Beschäftigt sich in seiner Freizeit mit: ----- Internet, Politik, Philosophie  
Lieblingessen: ----- Italienisch  
Hört gerne: ----- Metal  
Das zeichnet ihn aus: ----- äußerst verlässlich  
Ausbildung: ----- Meister für das Handwerk Metalltechnik für Metall- und Maschinenbau (Schlosser)  
----- Meister für das Handwerk Metalltechnik für Schmiede und Fahrzeugbau  
Erster Arbeitstag bei Eco Technologies: -- 14. Jänner 2008  
Das gefällt am Unternehmen:----- Dass man mit seinen Chefs offen und ehrlich reden kann. Die Nähe zum Wohnort.  
Tätigkeiten bei Eco Technologies: ----- CNC-Drehen, CNC-Fräsen. Früher auch Schweißen und Teamleiter

# ECOTECH GIESSANLAGE AUCH BEI SPEZIALISTEN FÜR LANDMASCHINEN GEFRAGT

Das Familienunternehmen Willi Becker Landmaschinen GmbH & Co KG aus Nordrhein-Westfalen ist autorisierter Fendt Vertragshändler. Die praktischen und leistungsstarken Traktoren sind bei seinem Kunden, dem Aachener Stadtbetrieb, in Einsatz. Seit Kurzem verstärken zwei ecotech Gießarme GA6 und ein ecotech Multiwash-Wassertank mit 1.000 Liter für den Dreipunktanbau das Team bei der Grün- und Flächenpflege in der Stadt Aachen.

Ecotech Gießanlagen können nicht nur auf LKWs oder Unimogs betrieben werden. Sie fühlen sich auch auf Traktoren sehr wohl und lassen sich bequem und einfach bedienen. Diese Erfahrung machte der Landmaschinen-Spezialist und Fendt A-Händler Willi Becker. Das Unternehmen war für seinen Kunden auf der Suche nach einem Auslege-Gießarm, der eine Reichweite von 6 Metern aufweist, über eine integrierte Wasserpumpe verfügt und am Fendt-Traktor montiert und betrieben werden kann. Wie gut, dass der ecotech Gießarm GA6 mit einer Reichweite von 8,5 Metern bis zum Ende des Wasserstrahls alle Anforderungen erfüllt und sogar noch übertrifft. Denn nützliche Extras wie der Wasserdosierzähler oder die Lenkrollen für das Abstellgestell lassen die robust gebauten Gießarme noch praktischer und komfortabler im Einsatz werden. Die aufgebaute Niederdruckpumpe hat eine Leistung von 130 Litern bei 20 bar. Sie besteht aus einer Kolbenmembranpumpe mit integriertem Überdruckventil, einer Druckregeleinheit zum Einstellen des Drucks inkl. zwei Ausgängen. Ein Schlauch führt von der Druckregeleinheit bis zur Heckdreipunkt am Traktor. Der leistungsstarke Hydromotor sorgt für den Antrieb der Pumpe. Durch den Aufbau der Niederdruckpumpe direkt am Gießarm, lässt sich dieser mit jedem beliebigen Wassertank betreiben. Der 1.000 Liter ecotech Multiwash-Wassertank ist ebenfalls mit einer Niederdruckpumpe bestückt und mit einer selbstaufrollenden Schlauchtrommel mit 20 m Spezialschlauch und einer teleskopierbaren Blumengießbrause ausgestattet. Somit lassen sich mit dem algenresistenten, multifunktionellen Wassertank Blumen und Pflanzen auch händischen gießen.

## Einsatz in der Stadt Aachen

Der ecotech Multiwash-Wassertank für den Dreipunktanbau und die beiden Gießarme GA6 sind beim Aachener Stadtbetrieb im Einsatz. Das ist ein modernes, kommunales Dienstleistungsunternehmen, das sich im Jahr 1999 aus dem ehemaligen Grünflächenamt und dem Amt für Abfallwirtschaft entwickelt hat. Mittlerweile sind im Aachener Stadtbetrieb über 700 Mitarbeiter beschäftigt, die umfassende Arbeiten in und für die Stadt Aachen erledigen. So gehören Dienstleistungen wie die Grün- und Freiflächenpflege, Abfallwirtschaft, Reinigung, Winterdienst, Straßenunterhaltung und Brückenbau, Betreuung von Friedhöfen und dem Krematorium sowie Führung der Stadtgärtnerei zu den Aufgaben. Die ecotech Produkte werden dabei für vielfältige Bewässerungsarbeiten wie das Gießen von Blumen und Pflanzen in Kreisverkehren oder in Parks eingesetzt. Auch Bäume und Alleen werden in der Stadt Aachen für ihren Erhalt mit der Gießtechnik von Eco Technologies bewässert. Die Stadt selbst ist die westlichste Großstadt Deutschlands und liegt am Dreiländereck Deutschland - Niederlande - Belgien.

## Aachener Stadtbetrieb

Dienstleister für die Stadt Aachen (Nordrhein-Westfalen)

Arbeitsbereiche: Abfallwirtschaft, Friedhöfe und Krematorium, Grün- und Freiflächenpflege, Stadtreinigung, Winterdienst...

Mitarbeiter: über 700

Entstehungsjahr: 1999

## Bestes Service und beste Beratung bei Willi Becker Landmaschinen

Die Beratung über die ecotech Produkte und der Verkauf an den Aachener Stadtbetrieb erfolgte durch das Familienunternehmen Willi Becker Landmaschinen GmbH & Co KG. Der Spezialist für Landmaschinen, Gartentechnik und Profi-Kommunaltechnik betreibt zwei Verkaufsstandorte mit Werkstatt für Service- und Reparaturarbeiten in Düren und Würselen. Die rund 40 Mitarbeiter sorgen für beste Beratung und besten Kundendienst. Bei Reparatur und Wartung setzen sogar die deutsche Bundeswehr und das nahe gelegene Nato Airbase auf die hervorragende Serviceleistung von Willi Becker Landmaschinen. Langjährige, bestens ausgebildete Mitarbeiter, ein schlanker kaufmännischer Bereich und das familiäre Betriebsklima sind die Erfolgsgeheimnisse des beliebten Fendt und Valtra Vertragshändlers.

« Unserem Kunden war es wichtig, dass der Gießarm eine eigene Pumpenversorgung hat und eine Reichweite von 6 m aufweist. »

Hubertus Pütz  
Verkaufsberater bei Willi Becker Landmaschinen GmbH & Co KG

## Willi Becker Landmaschinen GmbH & Co KG

Familienunternehmen, Fendt Full-Line Vertragshändler sowie Valtra Vertragshändler



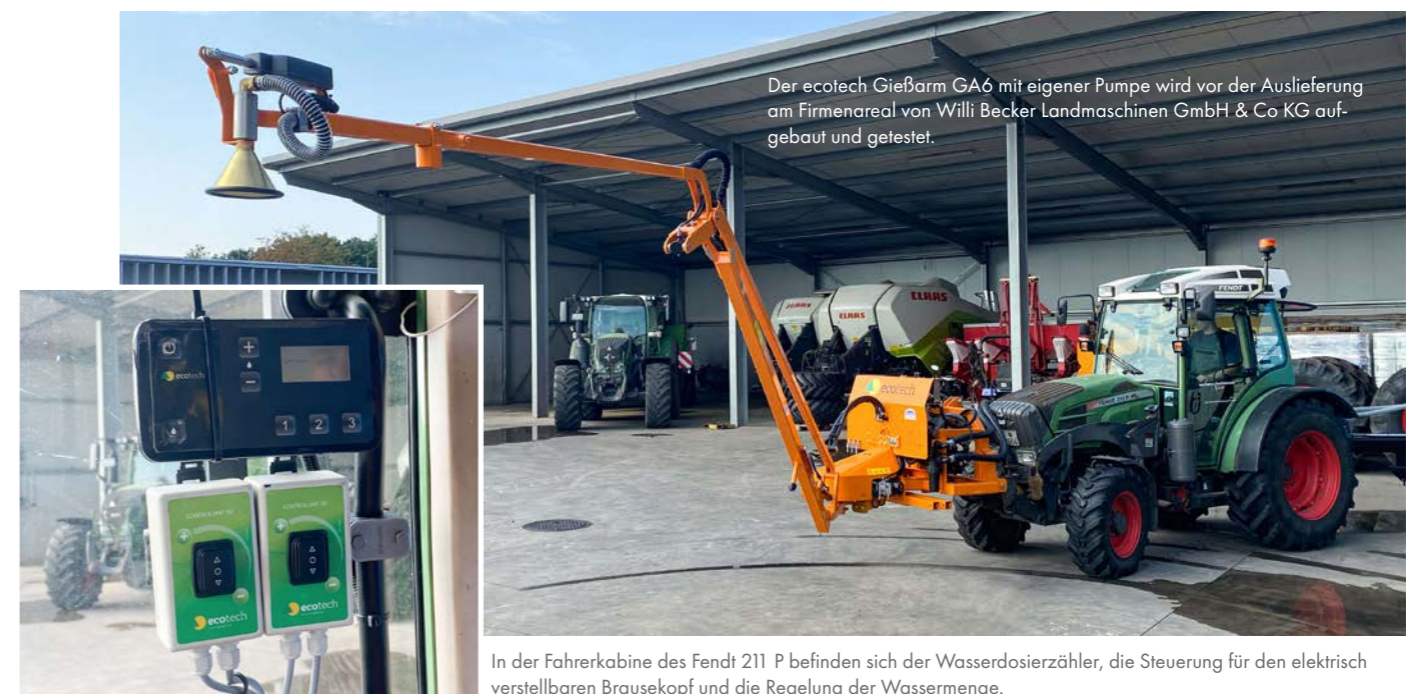
Standorte: Düren und Würselen (Nordrhein-Westfalen)

Geschäftsführer und Firmengründer: Willi Becker

Anzahl der Mitarbeiter: 40

Gründungsjahr: 1977

Eco Technologies bedankt sich bei der Firma Willi Becker Landmaschinen GmbH & Co KG für die ausgezeichnete Beratung und wünscht dem Team des Aachener Stadtbetriebs viel Freude mit seinen neuen, praktischen ecotech Maschinen.



Der ecotech Gießarm GA6 mit eigener Pumpe wird vor der Auslieferung am Firmenareal von Willi Becker Landmaschinen GmbH & Co KG aufgebaut und getestet.

In der Fahrerkabine des Fendt 211 P befinden sich der Wasserdosierzähler, die Steuerung für den elektrisch verstellbaren Brausekopf und die Regelung der Wassermenge.

FARBE	WIRKUNG
ORANGE	Orange ist stimmungsaufhellend, stimulierend und symbolisiert Kräftigung, Fröhlichkeit und Jugend. Orange ist eine Signalfarbe – sie ist für das menschliche Auge auch bei wenig Licht außerordentlich gut zu erkennen.
GRÜN	Grün wirkt natürlich, entspannend, beruhigend und harmonisierend. In der Farbtherapie gilt Grün als Farbe, die den Rhythmus von Herz und Nieren ausbalanciert. Grün wird daher zur Heilung von Herzkrankheiten eingesetzt.
BLAU	Blau ist die Lieblingsfarbe der Österreicher und Deutschen. Es wirkt beruhigend und entspannend. Es steht für Frieden, Harmonie und Vertrauen. Blau zählt zu den kalten Farben. Es wirkt kühl und vermittelt Verlässlichkeit und Sachlichkeit.
ROT	Rot hat eine belebende und positiv verstärkende Wirkung auf Körper und Geist. Die Farbe Rot vermittelt Willensstärke, Entschlossenheit und Durchhaltevermögen. Rot sticht sofort ins Auge und wird auch als Warnfarbe verwendet.
WEISS	Weiß ist die Summe aller Farben des Lichts. Weiß symbolisiert Genauigkeit, Klarheit, Unschuld und Reinheit. Die Farbe Weiß in Räumen ist die ideale Kombinationsfarbe. Es neutralisiert, hellt auf und belebt.
GELB	Gelb steht für Heiterkeit, Optimismus und Lebensfreude. Gelb wirkt aufmunternd und stärkt die Nerven – vor allem bei Angst. Die Sommerfarbe fördert die Konzentration, regt den Geist an und bringt frischen Lernerifer.

## "WAS DER SONNENSCHNEIN FÜR DIE NATUR IST, SIND DIE FARBEN FÜR UNSERE UMGEBUNG"

Sabina Boddem

Jede Farbe hat eine unterschiedliche Wirkung auf Körper, Geist und die Umwelt. Für kommunale Anbaugeräte hat sich in den letzten Jahrzehnten die Farbe Orange als Standardfarbe herauskristallisiert. Orange gilt für das menschliche Auge als außerordentlich gut erkennbare Farbe und kommt daher als Signalfarbe zum Einsatz. Jedoch muss es nicht immer Orange sein. Kunden von Eco Technologies bestellen ihre Produkte in unterschiedlichsten Farben. Die Gründe dafür sind genauso individuell wie die Farben selbst.

Wer einen Gießarm, eine Gießanlage, eine Kehrmaschine oder ein anderes Anbaugerät in seiner Lieblingsfarbe erhalten möchte, liegt bei Eco Technologies genau richtig. In der eigenen Produktion am Firmenstandort in Lebring wird das gewünschte Produkt schnell und nach individuellen Vorstellungen gefertigt und lackiert. Mehr als 213 Farbtöne sind auf Kundenwunsch möglich. Dazu muss einfach der jeweilige RAL Farbcode genannt werden und schon wird das Produkt in der Lieblingsfarbe geliefert.

### Hintergründe der Wunschfarben

Rot, Blau, Grün, Gelb oder doch einmal im ausgefallenen Pink? Jede Farbe hat eine Geschichte und so auch jede Wunschfarbe für ein ecotech Produkt. Ein Kunde der Schelling Nutzfahrzeuge GmbH bestellte seine Gießanlage in Grün – genauer gesagt in Ravenna-Grün. Diese Farbe ist bekannt durch den Porsche 914 und den beliebten VW Käfer. Sie ist gleichzeitig die Unternehmensfarbe des Dienstleisters, der seinen gesamten Fuhrpark in Ravenna-Grün lackiert hat. Nun passt die Gießanlage perfekt auf den Unimog U1600, der ebenfalls das auffallende Grün trägt. Auch bei der Saubermacher Dienstleistungs AG werden die Maschinen im Unternehmens-Rot zur sofortigen Wiedererkennung lackiert. Andere Beweggründe für eine Abweichung zur Standardfarbe Orange gibt es beim Dienstleister Carlos Beineke. Seine Kehrmaschine sollte farblich zum IceFighter® Solesprüher passen. Dieses Gespann ist sowohl im Winter zum Schneekehren und Solesprühen unterwegs, als auch im Sommer zum nahezu staubfreien Kehren durch die ecotech Wassersprüheinrichtung. Egal, für welchen Anlass eine Maschine in einer Sonderfarbe lackiert wird, für das Team von Eco Technologies sind die bunten Maschinen immer eine willkommene Abwechslung. Auch dem Anwender bereitet die Arbeit noch ein bisschen mehr Freude, wenn das Produkt auf die Farbe seines Traktors, seines Unimogs oder seines Geräteträgers abgestimmt ist. Wer auch immer sich an den Unikaten erfreut – ein Blickfang sind die bunten Maschinen auf jeden Fall.



Ein Kunde der Firma Schelling Nutzfahrzeuge GmbH hat eine ecotech Gießanlage in Ravenna-Grün passend zum Unimog U1600 gekauft.



Auf ecotech LIG-Kehrmaschinen im Unternehmens-Rot, setzt das internationale Recyclingunternehmen - die Saubermacher Dienstleistungs AG.



In RAL 9003 – Signalweiß – wurde der elektrisch betriebene ecotech Multiwash-Pritschenaufbau mit 48 V und 600 l Fassungsvermögen lackiert. So ist er farblich auf das Goupil G4 E-Fahrzeug abgestimmt.



Auf Flughäfen gelten besondere Richtlinien. Alle 19 Stück der Eco Airport-Kehrmaschinen ASW wurden für den Schneekehr-Einsatz am Flughafen im Verkehrsgelb RAL 1023 lackiert.



Damit die Kehrmaschine SGK farblich zum vorhandenen Solesprüher passt, ließ sich das Dienstleistungsunternehmen Carlos Beineke die Maschine im stylischen IceFighter®-Blau lackieren.



Orange ist in der Kommunalbranche aufgrund ihrer guten Sichtbarkeit zur Standardfarbe geworden. Die ecotech Produkte werden standardmäßig in RAL 2004 Reinorange und RAL 9005 Tiefschwarz ausgeliefert.

# EINE VORFÜHR-GIESSANLAGE KOMMT SELTEN ALLEIN

Die Firma Bernd Jacobi GmbH aus Kriftel im südhessischen Main-Taunus-Kreis hat sich bereits zum zweiten Mal eine ecotech Gießanlage für Vorführungen bei Kunden gekauft. Die erste Geräte-Kombination wurde aufgrund der Trockenheit direkt von einer Gemeinde für sechs Monate gemietet. Dieses Mal werden der Gießarm GA5 und der maßgefertigte Multiwash-Wassertank auf einem Ladog T 1700 betrieben. Mit diesem Gespann sind die motivierten Mitarbeiter noch kompakter und wendiger beim Vorführen in engen Innenstadtbereichen unterwegs.

Die immer heißeren und trockeneren Sommer sind der Anlass, um sich mit dem Thema Gießen ausführlich zu beschäftigen. Gerade Kommunen stehen dabei vor einer großen Herausforderung. Sie müssen die temperaturregulierenden und schattenspendenden Bäume und Pflanzen ausreichend mit Wasser versorgen, was gerade in engen Innenstadtbereichen nicht immer

einfach ist. Damit sich die Kunden der Bernd Jacobi GmbH ein Bild vom praktischen Einsatz und der einfachen Bedienung einer ecotech Gießanlage machen können, hat sich der Kommunaltechnik-Händler bereits im Jahr 2018 eine Vorführ-Gießanlage gekauft und tourte damit durch Hessen. Die nützliche Gerätekombination ist mit einem ecotech Gießarm GA5 und einem Multiwash-Wassertank mit 3.600 l Fassungsvermögen maßgeschneidert für einen Reform Muli T 10 X Hybridshift ausgeführt. Die Gießanlage wurde im Folgesommer 2019 von einer Südhessischen Kommune für sechs Monate gemietet. Damit stand dem engagierten Jacobi-Team keine Vorführmaschine mehr zur Verfügung. Kurzerhand entschied man sich, eine weitere Gießanlage zu kaufen. Diesmal soll sie auf einem Ladog T 1700 betrieben werden. Damit sind die Jacobi Mitarbeiter auch für Vorführungen in schmalen Gassen und engen Innenstadtbereichen bestens gerüstet.

« Unter Einhaltung der geltenden Sicherheitsmaßnahmen zeigen wir allen interessierten Kommunen in Hessen, wie einfach und praktisch Gießen sein kann. Uns ist es wichtig, dass die Kunden die Produkte im Einsatz erleben können. Ein Live-Demo sagt mehr als 1.000 Worte. »

Team der Bernd Jacobi GmbH

## Die ecotech Gießanlage in Hessen unterwegs

Eine Reichweite von 7,5 Metern, die komfortable Steuerung per Joystick, ein besonders weicher und pflanzenschonender Wasserstrahl und die leistungsstarke Hochdruckeinheit für Tiefenreinigung sind bei der Bernd Jacobi GmbH nicht nur geschriebene Worte auf einem Blatt Papier, sondern können live erlebt und ausprobiert werden. Denn eines ist den zwei Geschäftsführern nach wie vor sehr wichtig: „Wir möchten mit unseren Vorführmaschinen den Kommunen in Hessen demonstrieren, wie einfach und komfortabel Gießarbeiten mit einer ecotech Gießanlage erledigt werden können. Außerdem wollen wir nicht, dass unsere Kunden ihre zukünftigen Produkte nur aus dem Katalog kennen. Sie sollen sich direkt vor Ort ein Bild vom Aussehen, der Handhabung und der Funktion im praktischen Einsatz machen können.“ Die neue Vorführ-Gießanlage von Eco Technologies ist auf einem Ladog T 1700 montiert. Sie besteht aus einem maßgeschneiderten und auf die Achslasten des Ladog abgestimmten Kunststofftank mit 2.000 Liter Fassungsvermögen. Die kreuzweise angeordneten, massiven Schwallwände verhindern schwappendes Wasser im Tank und somit Gewichtsverlagerungen beim Fahren. Der ecotech Multiwash-Wassertank ist mit einer Niederdruck- und einer Hochdruckpumpe ausgestattet. Damit wird die fahrende Gießanlage

gleichzeitig zum mobilen Hochdruckreiniger. Eine schwenkbare Schlauchtrommel mit 20 m Hochdruckschlauch und einer Handlanze ermöglichen das Tiefenreinigen von Parkbänken, Mistkübeln, Verkehrsschildern und vielem mehr. Im Fokus des praktischen Gießens steht der ecotech Gießarm GA5. Er hat eine Reichweite von 7,5 m bis zum Ende des Wasserstrahls und kann in einer Höhe von 4,5 m betrieben werden. Das ermöglicht komfortables Bewässern sogar über parkende Autos hinweg. Die Gießanlage verfügt über weitere Extras, die man sich am besten persönlich bei einer der Präsentationen in Hessen zeigen lässt.



Bereits im Jahr 2018 kaufte sich die Bernd Jacobi GmbH eine ecotech Gießanlage für Vorführaktivitäten im Bundesland Hessen mit einem Reform Muli T 10 X Hybridshift. Diese Geräte Kombination wurde gleich im Sommer darauf an eine Gemeinde vermietet.



Mit der neuen ecotech Gießanlage, bestehend aus dem Gießarm GA5 und einem passgenauen 2.000 Liter Multiwash-Pritschenaufbau Wassertank, können wieder vor Ort Präsentationen durchgeführt werden. Diesmal mit einem wendigen Ladog T 1700 als Trägerfahrzeug.

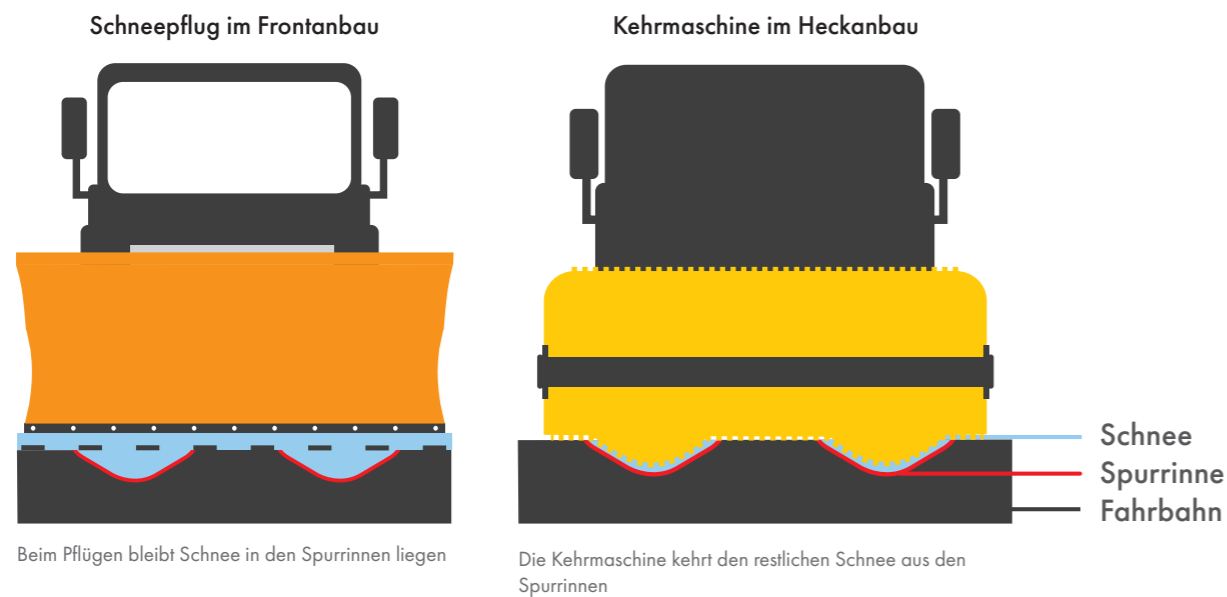


**Firmenname:** Bernd Jacobi GmbH  
**Adresse:** Gutenbergstraße 14, 65830 Kriftel  
**Web:** www.jacobi-gartentechnik.de  
**Firmengründung:** 1948  
**Anzahl Mitarbeiter:** 14 Mitarbeiter  
**Betriebsfläche:** ca. 5.000 m<sup>2</sup>  
**Sortiment:** Produkte der Gartentechnik über Landtechnik bis hin zur Kommunaltechnik und vieles mehr  
**Beratung & Service:** Vor Ort und im Umkreis von 32 km

# 3 IN 1 – GLEICHZEITIG RÄUMEN, KEHREN UND STREUEN

Wenn man in einem Arbeitsschritt drei Arbeiten gleichzeitig durchführen kann und sich nicht nur Geld dabei spart, sondern auch die Umwelt schont, dann klingt das mehr nach einer Wunschvorstellung, als nach der knallharten Realität. ABER: Die 3 in 1 Durchführung ist echt und Eco Technologies leistet einen entscheidenden Beitrag dafür mit der neu entwickelten Kehmaschinen-Sonderlösung.

Welcher Bauhofmitarbeiter und Winterdienst-Verrichter kennt das Problem nicht? Spurrinnen in der Fahrbahn! Sie sind vor allem im Winter eine lästige Erscheinung, wenn Schnee gepflügt werden muss. In den Rinnen bleibt der Schnee vermehrt liegen. Es muss viel Streumittel aufgebracht werden, um das frostige Weiß ungefährlich zu machen. Eine Alternative wäre, den verbleibenden Schnee mit einer Kehmaschine weg zu kehren, um anschließend mit weniger Streumittel für Sicherheit auf der Fahrbahn zu sorgen. Infolgedessen müssten drei Arbeitsschritte für eine sichere Fahrbahn mit Spurrillen durchgeführt werden – Pflügen, Kehren und Streuen. Um aus diesen drei Schritten einen zu machen, hat Eco Technologies eine Kehmaschine mit besonderen Eigenschaften entwickelt.



## Die schnelle Kehmaschine für schneefreie Straßen

Die neu konzipierte ecotech Kehmaschine wird im Heck eines LKWs, Unimogs oder Traktors angebaut. Dort kehrt sie den restlichen Schnee von der Fahrbahn, den der Pflug im Frontanbau des Trägerfahrzeuges nicht beseitigen konnte. Die robust gebaute Kehmaschine ist für eine Arbeitsgeschwindigkeit von bis zu 40 km/h ausgelegt. Dies ermöglichen die speziellen 30 cm ø Schwerlasträder mit Vollelastikbereifung sowie die hohe Bürstendrehzahl von 460 U/min. Die Kehmaschine wird hydraulisch betrieben und mittels individuell angepasster Anbauvorrichtung am Rahmen des Trägerfahrzeuges montiert. Die Kehbreite des gefertigten Prototypens beträgt 2,6 m in gerader Stellung der Bürste. Hydraulisch und in einem Radius von 20 ° lässt sich die Kehmaschine in Schrägstellung schwenken. Der horizontale Niveaueingleich sorgt dafür, dass sich die Kehmaschine automatisch den Straßenunebenheiten anpasst und dadurch für ein optimales Kehergebnis sorgt. Er kann auf Knopfdruck aktiviert oder deaktiviert werden, sodass die Kehmaschine nicht pendelt, wenn das Fahrzeug mit höherer Geschwindigkeit auf dem Weg zum Einsatzort ist. Ein weiteres, praktisches Detail ist die manuelle- oder automatische, geschwindigkeitsabhängige Einstellung der Bürstendrehzahl. Dadurch lässt sich die Bürstendrehzahl optimal auf die Einsatzgegebenheiten anpassen und ein schönes Ergebnis wird erzielt. Sinn des Kehrens nach dem Pflügen ist es, dass die Straße komplett frei von Schnee ist und nur noch sehr wenig Streumittel verwendet werden muss, um für Sicherheit zu sorgen.



3 in 1 - Eco Technologies präsentiert ihre neu entwickelte Kehmaschinen-Sonderlösung. Damit lassen sich im Winterdienst drei Arbeiten in nur einem Arbeitsschritt durchführen: Räumen, Kehren und Streuen. Die Maschine ist auf Arbeitsgeschwindigkeiten bis zu 40 km/h ausgelegt und sorgt in Kombination mit einem Schneepflug und einem Streuer für sichere Straßen. Gleichzeitig spart ihr Einsatz Zeit, Geld und schont die Umwelt.



# INDIVIDUELL ANGEPASSTER GEHÖRSCHUTZ – PRAKTISCH, FUNKTIONELL UND NACHHALTIG

Brummen, Pochen, Quietschen, Surren... und noch viele weitere Geräusche begleiten die Produktionsmitarbeiter von Eco Technologies an ihrem gesamten Arbeitstag. Um den kontinuierlichen Lärm ein komfortables Ende zu setzen, wurde ein individuell angepasster Gehörschutz gekauft, der über mehrere Jahre hinweg getragen werden kann.

Die Produktionshalle von Eco Technologies ist vom Zuschnitt bis zur Montage als Lärmzone ausgewiesen. Während der Arbeit entstehen hier Schallpegel von < 80 bis 95 Dezibel (dB). Hohe Schalldruckpegel – also Lärm – können das Gehör bleibend schädigen. Daher sollte ab 80 dB ein Gehörschutz benutzt werden. Ab 85 dB Dauerbelastung ist sowohl in Österreich, Deutschland als auch in der Schweiz das Tragen eines Gehörschutzes am Arbeitsplatz Pflicht.



Foto: © Neuroth AG

## Gehörschutz ist nicht gleich Gehörschutz

Wer sich schon einmal mit dem Thema beschäftigt hat weiß, dass es unterschiedlichste Arten von Gehörschutz gibt und nicht jeder Gehörschutz angenehm zu tragen ist. So sind es meist die bekannten Schaumstoffohrstöpsel, die zusammengeknüllt aus dem Ohr fallen, man das Gefühl hat, dass sie nicht beide Ohren gleich stark vor Lärm schützen oder die man nach wenigen, getragenen Stunden mitsamt Ohrenschmalz in den nächsten Mülleimer wirft. Diese Tatsache hat Eco Technologies zum Anlass genommen und seinen Mitarbeitern die Möglichkeit geboten, sich einen Gehörschutz individuell anpassen zu lassen. Dabei ist die Wahl auf ein Produkt des österreichischen Traditionsunternehmens Neuroth AG gefallen, das seit Kurzem Nachbar von Eco Technologies ist.

## Die Vorteile von individuell angepasstem Gehörschutz

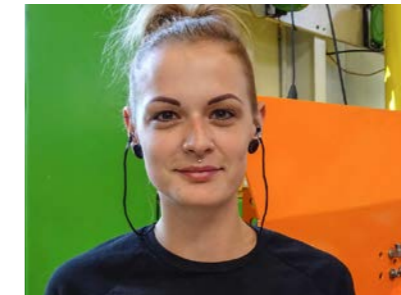
Von jedem Mitarbeiter wurden Abdrucke der Ohren genommen und anhand dieser der maßgefertigte Gehörschutz hergestellt. Er sitzt perfekt im Ohr und kann durch sein hautfreundliches Material bequem über einen längeren Zeitraum getragen werden. Ein Filter sorgt für Druckausgleich und eine dauerhafte Belüftung des Ohrs. Ein großer Vorteil liegt darin, dass gefährliche Frequenzen optimal gefiltert werden und Sprache sowie Signale weiterhin gut hörbar bleiben. Damit der Gehörschutz jederzeit griffbereit ist und nicht verloren gehen kann, ist er mit einem Band versehen. Eine Klemme ermöglicht das Befestigen des Bandes auf Kleidungsstücken. Der maßgefertigte Gehörschutz kann selbstständig gereinigt werden und ist über Jahre hinweg einsatzbereit.

Die Mitarbeiterinnen und Mitarbeiter von Eco Technologies verwenden ihren Gehörschutz nun knapp ein Jahr und sind durchwegs zufrieden damit.



„Der Gehörschutz ist angenehm zu tragen. Man versteht sprechende Personen sehr gut und gleichzeitig ist der Lärmpegel gering.“

Sebastian Rettig



„Im Bereich der Montage trage ich den Gehörschutz sogar wenn es nicht notwendig ist. Er ist viel angenehmer als die Schaumstoffstöpsel.“

Vanessa Wappel



„Meinen Gehörschutz habe ich immer griffbereit und trage ihn sehr gerne. Durch die Bänder kann er niemals verloren gehen.“

Gregor Jesenek

Schallpegel in unterschiedlicher Höhe haben Auswirkungen auf unser Wohlergehen und unsere Gesundheit. Schallpegel bis 80 dB sind meist ungefährlich jedoch führen sie bereits zu Konzentrationsstörungen und erhöhen das Risiko von Erkrankungen.

SCHWELLEN	WERT (dB) Dezibel	Lärm im Alltag	Lärm in der Produktion am jeweiligen Arbeitsplatz
ab 120 dB : unerträglich laut, Schmerzgrenze	120		
	110		
	100	Diskotheek	
	95		Schweißertplätze, Metallkreissägen für Leichtmetall
ab 85 dB: unangenehm, bei längerer Einwirkung Gehörschaden	90		Sandstrahlanlagen
	85		Abkantpressen
ab 65 dB: Risikoerhöhung für Herz- Kreislauf-erkrankungen	80	starker Straßenverkehr	Drehautomaten CNC gesteuert, Schweißroboter
	75		
	70	lautes Gespräch	
	60		
ab 40 dB: Konzentrationsstörungsschwelle	55	Radio / TV in Zimmerlautstärke	
	50		
	40	Kühlschrank	
	30		
	20	Uhricken	

**Der Eco-Airport Gangway-Sprayer GWS im Überblick:**

- extrem lange Einsatzdauer von 24 h bei -20 °C aufgrund leistungsstarker Akkus
- leiser und umweltfreundlicher Antrieb mittels batteriebetriebenen Pumpen
- speziell für Enteisungsmittel zur Gangway-Enteisung konzipiert
- spezieller maßgeschneiderter Tank mit integrierten Schwallwänden
- sehr wartungsfreundliche Anordnung der Komponenten



Zur Befüllung: C-Anschluss mit integrierter Abschaltautomatik



Die Innenraumbeleuchtung gibt beste Sicht auch bei dunklen Lichtverhältnissen.



Haupt- und Notausw. Schalter



Überlauf mit Einwurfschutz und Tankentlüftung



Pumpe mit Auffangwanne

**Weitere Ausstattung:**

- Selbstaufrollende, schwenk- und fixierbare Schlauchtrommel
- Statusleuchte für Betriebszustandsanzeige
- Innenraumbeleuchtung zum Ein- und Ausschalten
- C-Anschluss zum Befüllen mit integrierter Abschaltautomatik
- Integrierter Befüllschlauch für die Wartung der Batterie mit Wasser
- Druckregler mit aufgebautem Manometer und Druckschalter
- optische Füllstandsanzeige
- großzügiger Überlauf, der gleichzeitig als Tankentlüftung fungiert
- zwei 24 V trockenlaufsichere, selbstansaugende Membranpumpen
- Verteilerkasten 24 V inkl. Wasserstandsalarm für Batterie, Sicherung, Unterspannungsabschaltung und Stundenzähler
- Ansaugfilter mit waschbarem Einsatz und Filterwanne
- Dreiweghahn mit Ablassschlauch zum Entleeren des Tanks
- Von außen sichtbarer Wasserstandsalarm der Batterie
- Not-Aus Schalter zum Trennen des Batteriestromkreises
- Hauptschalter zum Umschalten zwischen Betrieb/außer Betrieb und zum Laden
- Werkzeughalter für Schaufel und Besen



**12 STÜCK E-ICEFIGHTER® IN REIH' UND GLIED**

Anfang des Jahres ging es rund in der Produktionshalle von Eco Technologies. Neben den zahlreichen Multiwash-Wassertanks und Gießarmen wurden 12 idente Eco-Airport Gangway-Sprayer GWS hergestellt. Diese sind die ersten, vollelektrischen IceFighter® Solesprüher, die Treppen zum Ein- und Aussteigen aus Flugzeugen eisfrei halten. Vor ihrer Auslieferung mussten die neu designten E-IceFighter® einen Fototermin abhalten.

Die 12 Stück E-IceFighter® GWS wurden für die Auslieferung Ende April bestellt und pünktlich auf den Flughafen zugestellt. Ihren Einsatz hatten sie zwar nicht im Sommer, dafür konnte sich das Flughafenpersonal bestens mit der Handhabung betraut machen und sich auf die Anwendung im Winter freuen. Denn Vorfreude ist ja bekanntlich die schönste Freude.

Die innovativen Solesprühgeräte mit 500 l Fassungsvermögen werden händisch über eine Handlanze bedient und verfügen über einen leistungsstarken Akku, der eine Einsatzdauer von 24 Stunden bei -20 °C garantiert. Bei wärmeren Temperaturen ist die Akkulaufzeit signifikant höher. Aufgeladen wird über ein integriertes Verlängerungskabel, das an eine 230 V Schuko Steckdose eingesteckt wird. Nach einer Ladezeit von sechs Stunden ist der 24 V Akku voll und der ecotech Gangway-Sprayer kann wieder seine Arbeit aufnehmen.

Der Gangwaysprayer wurde speziell für Enteisungsmittel zur Gangway-Enteisung konzipiert und ist durch seine ausgeklügelten Details und technischen Raffinessen einfach und intuitiv bedienbar sowie praktisch und sicher in der Anwendung.

# HABEN SIE SCHON GENÜGENDE SOLE AUFBEREITET?

Sole ist in Wasser gelöstes Salz. Es ist ein ressourcenschonendes und umweltfreundliches Streumittel. Mit Sole wird bis zu 75 % Salz eingespart - im Vergleich zur Verwendung von reinem Trockensalz. Sole kann auf Vorrat produziert werden, denn einmal gelöstes Salz setzt sich nicht wieder ab.

## So wird's gemacht:

- Für der Herstellung der Sole füllen Sie zuerst etwa die Hälfte des Wassers in den Soleaufbereitungstank. Danach geben Sie die erforderliche Salzmenge hinzu, füllen den Tank mit dem Restwasser auf und schalten die Umwälzpumpe ein. Der Löseprozess ist von der Wasser- bzw. Soletemperatur abhängig. Je tiefer die Temperaturen, desto länger dauert der Löseprozess. Bei Temperaturen über 10 °C stellen Sie bei Verwendung der 300 l ecotech Soleaufbereitung die Umwälzzeit der mitgelieferten Zeitschaltuhr auf 60 min, bei der 1.200 l ecotech Soleaufbereitung auf 120 min.

Wieviel Salz zu wieviel Wasser?			Berechnungsformel
Wasser in Liter	Salz in kg	fertige Sole in Liter	<b>Salzmenge Qs = (Qw:0,78) - Qw</b>
100	28,21	113,04	Qs = Salzmenge in kg
250	70,51	282,58	QW = Wassermenge in Liter
1000	282,05	1.130,34	

- Bevor Sie die Sole in den IceFighter® Solesprüher einfüllen, kontrollieren Sie, ob das Salz vollständig gelöst wurde – prüfen Sie aus Sicherheitsgründen die Salzkonzentration mittels Soleprüfer – wir empfehlen eine Salzkonzentration von 22 %.

- Für die Lagerung der Sole schalten Sie die Pumpe von der Umwälz- auf die Betankungsfunktion um und pumpen die fertig gelöste Sole in verschließbare Kunststofftanks, beispielsweise IBC-Container. Die Sole ist über Jahre hinweg lagerfähig.

TIPP

Verwenden Sie für die Herstellung ausschließlich reines Natriumchlorid NaCl – Siedesalz! Bei verunreinigtem Salz wie beispielsweise Steinsalz, Salz aus Industrieproduktion oder Meersalz kann es zu Störungen bei der Soleaufbereitungsanlage und zu Verstopfungen beim IceFighter® Solesprüher kommen.

Der nächste Winter kommt bestimmt!

## Alle IceFighter® Kompetenzhändler im Überblick:

- ÖSTERREICH:**
  - Binder Landtechnik GmbH, Metzgerstraße 60, 5101 Bergheim bei Salzburg
  - Bruno Beer GesmbH, Wr. Neustädter Straße 65, 2601 Sollenau
  - Gruber Stefan Kommunalmaschinen, Mühlweg 12, 4160 Aigen-Schlägl
  - VIMA Maschinen-Service e.U., Pöham 26, 5500 Pfarrwerfen
- DEUTSCHLAND:**
  - Eder GmbH, Daimlerstraße 8, 85551 Kirchheim
  - Erwentraut GmbH, Gewerbepark 38, 59069 Hamm
  - Friedrich E. Barthels Nachf. Glockzin KG GmbH & Co, Gerhard-Falk-Straße 1, 21035 Hamburg
  - Hans Metrich GmbH, Irscher Straße 39, 54439 Saarburg-Beurig
  - Josef Wenk KG, Marktplatz 36, 94419 Reisbach
  - LTZ Chemnitz GmbH, Mühlauer Straße 11, 09232 Hartmannsdorf
  - Martin Maschinenvertrieb GmbH, 26160 Bad Zwischenahn
  - Max Ismaier KG, Erdinger Straße 16, 85356 Freising
  - Niehle GmbH, Saasa 26, 07607 Eisenberg
  - Richard Köstner AG, Karl-Eibl-Straße 44+48, 91413 Neustadt an der Aisch
  - Rolf Baasch Maschinen + Service e. K., Schulstraße 37, 25358 Horst
  - Strohdach Kommunaltechnik GmbH, 31319 Sehnde
  - Vehling Motorgeräte GmbH & co. KG, OT Volksdorf 35, 31715 Meerbeck
  - Wekea Landtechnik GmbH, Gewerbestraße 1, 89344 Aislingen
  - Wilhelm Mayer GmbH & Co. KG, 89231 Neu-Ulm
- SCHWEIZ:**
  - H. + E. Roth AG, Steckbornstrasse 106, 8505 Dettighofen
  - Stohler AG, Erlenstrasse 27, 4106 Therwil
- ITALIEN:**
  - Staudacher O.H.G des Staudacher Ferdinand & Co, Fuggerstraße 18, 39049 Sterzing
- SLOWENIEN:**
  - Komteh d.o.o., Lackova Ul. 15A, 9250 Gornja Radgona
- TSCHECHIEN:**
  - Agrocar s.r.o., Pod Šenkem 2046, 74401 Frenštát pod Radhoštěm
- SCHWEDEN:**
  - Bengt Bergs Maskinservice AB, Ögärdesvägen 14, 43330 Partille



Ein zertifizierter IceFighter® Kompetenzhändler verfügt über ein aktives Verkaufs- und Service-Team, nimmt regelmäßig an Vertriebs- und Service-Schulungen teil und hat einen IceFighter® Solesprüher zur Ansicht und Praxisvorführung vor Ort. Wenn auch Ihr Unternehmen ein IceFighter® Kompetenzzentrum werden möchte, melden Sie sich bitte bei Eco Technologies.

# 25 ICEFIGHTER® KOMPETENZZENTREN IN 7 LÄNDERN

Mit der Martin Maschinenvertrieb GmbH und der Strohdach Kommunaltechnik GmbH hat Eco Technologies zwei weitere Vertriebspartner aus Deutschland zu IceFighter® Kompetenzhändlern ausgebildet. Somit führen insgesamt 25 Händler in sieben europäischen Ländern die blau-gelbe Plakette. Sie bezeugt fundiertes Wissen des Händlers über Winterdienst, Streumittel, Sole, Soleausbringung und den IceFighter® Solesprüher.

Anfang März war es wieder so weit. Eine IceFighter® Kompetenzhändler-Schulung fand in den Räumlichkeiten der Firmenzentrale von Eco Technologies in Lebring statt. Erstmals führte Außendienstmitarbeiter Gero Frese durch die zweitägige Schulung mit fünf Teilnehmern aus drei Unternehmen. Eine Vielzahl von Inhalten rund um das Thema Sole wurden ausführlich besprochen. Beispielsweise wie Sole Probleme von Kunden im Winter löst. Denn mit Sole kommen Rollstuhlfahrer, Kinderwagen, Radfahrer oder Einkaufswagen ungehindert und sicher voran. Es entstehen keine Verletzungen oder Beschädigungen wie durch andere Streumittel. Natürlich durfte eine ausführliche Betriebsbe-sichtigung mit Blicken hinter die Kulissen von Eco Technologies nicht fehlen.

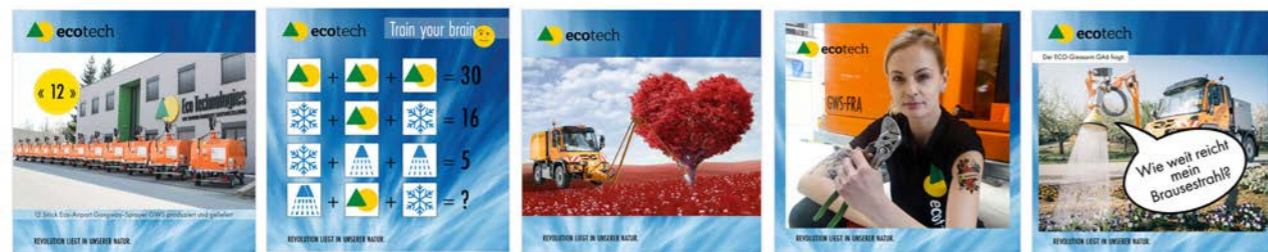


Vertriebsmitarbeiter Gero Frese führte durch die zweitägige IceFighter® Kompetenzhändler Schulung bei Eco Technologies. Marco Einroos, David Schwarting (beide Martin Maschinenvertrieb GmbH), Lukas Eisner, Sebastian Hauser (beide Eder GmbH) und Angelo Schmidt von Strohdach Kommunaltechnik GmbH (v.l.n.r.) freuten sich über ihr Zertifikat.

# SCHAU' REIN! – ES GIBT IMMER ETWAS ZU ENTDECKEN

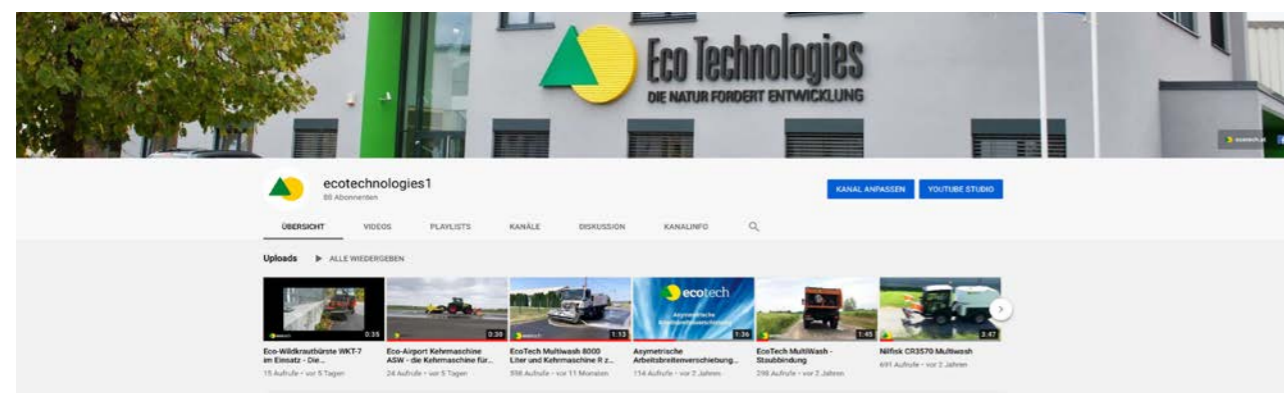
Bei Eco Technologies wird es nie langweilig. Neue Produkte, neue Ideen, neue Erfahrungen, neue Kunden, neue Gäste... Um keine Neuigkeit zu verpassen, gibt es mehrere Möglichkeiten informiert zu bleiben: Ein Blick auf die Website, ein Klick auf Facebook und YouTube oder vielleicht sogar ein persönlicher Besuch in der Firmenzentrale in Lebring. Egal wofür man sich entscheidet, das Team von Eco Technologies freut sich über jedes „Gefällt mir“.

 **Facebook**  
[www.facebook.com/ecotech.austria](http://www.facebook.com/ecotech.austria)



Die Pinwand von Eco Technologies freut sich über jedes Posting von begeisterten Anwendern, die ihre ecotech Produkte im Einsatz zeigen. Wird noch dazu ein „Gefällt mir“ hinterlassen, steigt die Motivation für weitere Fotos, Videos und Beiträge enorm. Deshalb bitte fleißig „ liken“, teilen und kommentieren.

 **YouTube**  
[www.youtube.com/user/ecotechnologies1](http://www.youtube.com/user/ecotechnologies1)







Auf dem YouTube Kanal von Eco Technologies findet man Anwendungs- und Einsatzvideos der ecotech Produkte. Damit man jederzeit auf dem Laufenden ist und keine neuen Videos versäumt, sollte man den Kanal ecotechnologies1 unbedingt abonnieren.



**Website**  
[www.ecotech.at](http://www.ecotech.at)



AKTUELLES

 <p><b>22.07.2020</b>  <b>NEXT STOP FÜR DIE GRASABSÄUGUNG: TAHITI</b>                  Sie ist angekommen! Eine ecotech Grassäugung GS501 mit 500 l Fassungsvermögen und Hochendleistung hat sich auf die 16.477 km lange Reise von Lebring auf die Südseeinsel Tahiti gemacht. Die äußerst leise Maschine ist im Urlaubsparadies auf einem Kat Kat CS2610 im Einsatz.</p> <p><a href="#">JETZT LESEN &gt;&gt;&gt;</a></p>	 <p><b>20.07.2020</b>  <b>BETRIEBSURLAUB – 27. JULI BIS 7. AUGUST</b>                  Das Produktions-Team von Eco Technologies verabschiedet sich für zwei Wochen in den Sommerurlaub. Die Ersatzlieferung bleibt während dieser Zeit gewährleistet. Wir sind von Montag bis Freitag von 07:30 – 12:00 Uhr für Sie erreichbar unter: +433182 4420-0 oder <a href="mailto:ecotech@ecotech.at">ecotech@ecotech.at</a>.</p> <p><a href="#">JETZT LESEN &gt;&gt;&gt;</a></p>	 <p><b>02.06.2020</b>  <b>WIR SIND MERCEDES-BENZ UNIMOG EXPERTPARTNER</b>                  Eco Technologies nimmt seit 2017 am Partnerprogramm von Mercedes-Benz Special Trucks teil und ist in nur drei Jahren zum Mercedes-Benz Unimog Experte Partner – der höchsten Partnerstufe – aufgestiegen. Eine Leistung, die in dieser kurzen Zeit kein anderes Unternehmen geschafft hat.</p> <p><a href="#">JETZT LESEN &gt;&gt;&gt;</a></p>	 <p><b>27.05.2020</b>  <b>EIN TEAM: SOLESPRÜHER UND AUSLEGEMÄHER</b>                  Die Marktgemeinde Maria Enzersdorf verrichtet mit ihrem Unimog U4000 vielfältige Arbeiten im Gemeindegebiet. Damit der vorhandene Auslegemäher nicht ständig montiert und demontiert werden muss, wurde der flexibelste Solesprüher so konzipiert, dass Mäher und Solesprüher gleichzeitig einsetzbar sind.</p> <p><a href="#">JETZT LESEN &gt;&gt;&gt;</a></p>
---	---	--	--

Aktuelle News und alles rund um das Unternehmen Eco Technologies findet man auf der Website [www.ecotech.at](http://www.ecotech.at). Neueste Informationen, Produktvorstellungen, Erfahrungsberichte, die Online-Ausgabe des Kundenmagazins EcoUpdate warten darauf, gelesen zu werden - genauso wie nützliche Bedienungsanleitungen, Ersatzteilkataloge und vieles mehr. Ein regelmäßiger Besuch lohnt sich auf jeden Fall.



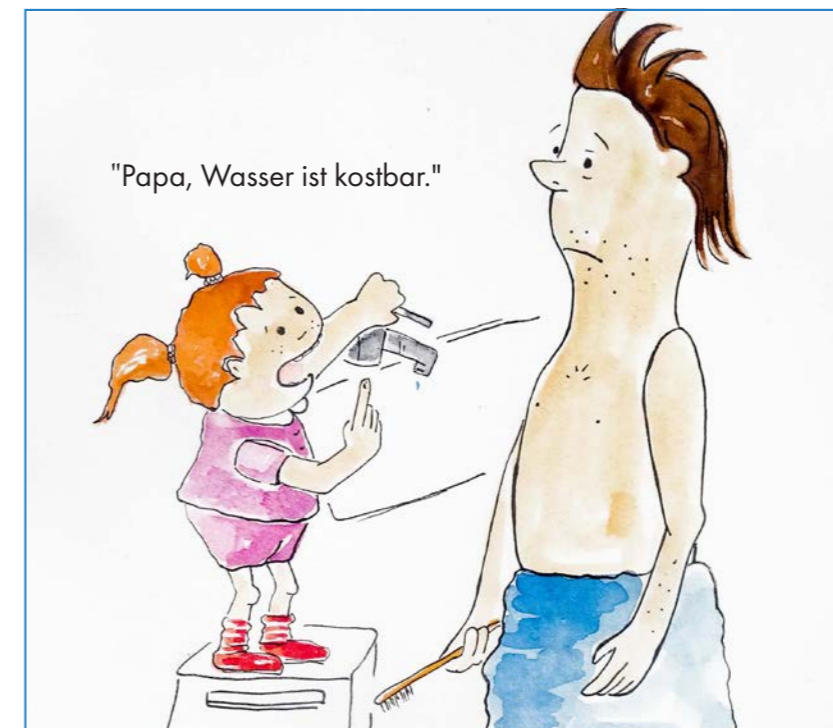
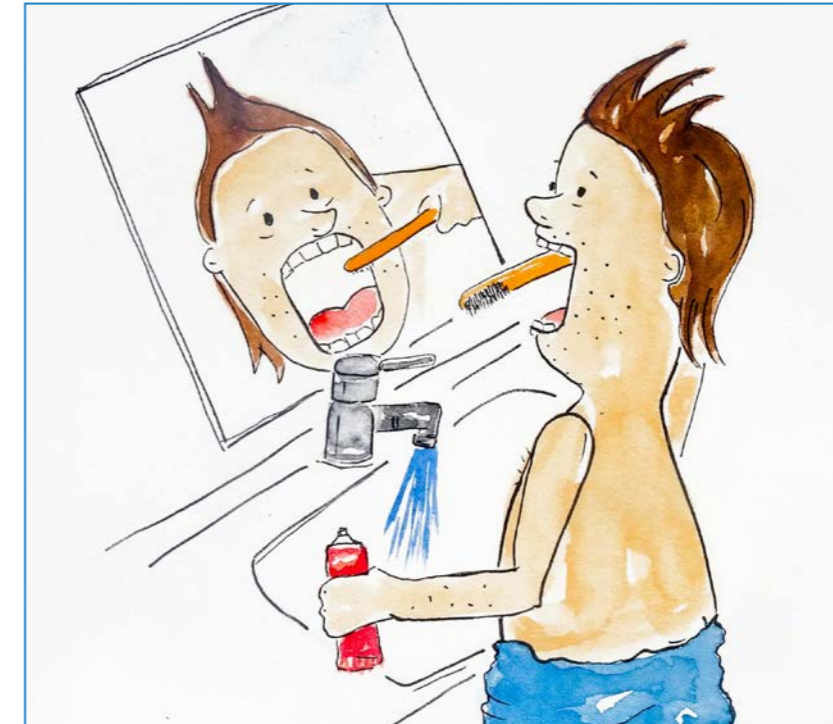
**Ein Besuch bei Eco Technologies**  
 Eco Technologies, Philipsstraße 46, 8403 Lebring, Österreich

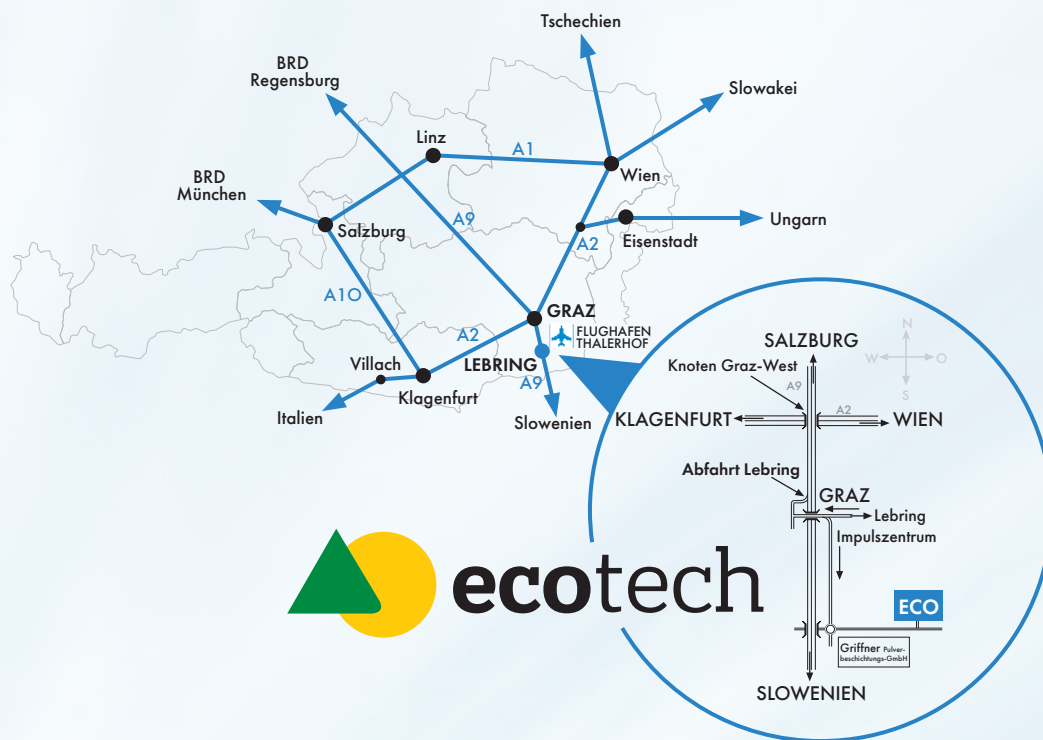


„Ein Bild sagt mehr als tausend Worte“ – das ist ein Spruch, den man sehr oft hört und der nach wie vor seine Berechtigung hat. Darum kann man sich bei Eco Technologies selbst ein Bild vom Unternehmen machen. Dazu einfach einen Termin vereinbaren und die Faszination der Produktion erleben. Firmenbesuche können derzeit nur unter den aktuell geltenden Sicherheitsmaßnahmen durchgeführt werden.

„Werte  
kann man  
nicht lehren,  
sondern  
nur vorleben.“

Viktor Frankl





**Eco Technologies**

**Planungs-, Entwicklungs- und HandelsgesmbH**

A-8403 Lebring, Philipsstraße 46

Tel. +43/3182/4420-0, Fax +43/3182/4420-17

e-mail: ecotech@ecotech.at, www.ecotech.at

[www.ecotech.at](http://www.ecotech.at)  
[www.icefighter.eu](http://www.icefighter.eu)

